

Uppgiftslämnaren reserverar sig för eventuella fel i produktinformationen eller felaktigt registrerade uppgifter och förbehåller sig rätten att korrigera och/eller komplettera produktinformation utan föregående avisering

1 GRUNDDATA

Varubeskrivning

Ifö Spira WC-stol är helt utan spolkant vilket gör att bakterier och smuts inte har någonstans att gömma sig och WC-stolen blir mer lättstädad och hygienisk. WC-stolen har hel cisternkåpa med en separat innercistern för vattnet. På så vis undviks kondens på cisternkåpan och den blir också tystare vid återfyllning. Fresh WC, som ger doft och underlättar rengöringen, är standard och doseringstabletten stoppas i via spolknappen. Sitthöjd utan sits 42 cm. 4/2- eller 6/3-litersspolning. Spolknapp i blank krom.

Övriga upplysningar

Ifö Spira har vår rengöringsvänliga glasyr Ifö Clean.

Klassificeringar

ETIM >	-EC011318 - WC-stol
BK04 >	-20103 - Sanitetsporcelain, WC-stol och bidé
BSAB >	-PUE.111 - Golvmonterade klosetter av porslin -PUE.121 - Vägghävarmonterade klosetter av porslin
UNSPSC >	-30181505

Leverantörsuppgifter

Företagsnamn

Geberit AB

Organisationsnummer

5566724745

Adress

Folkets Husgatan 1

Hemsida

www.geberit.se

Miljökontaktperson**Namn**

Magnus Johansson

Telefon

0702-058269

E-post

magnus.johansson@geberit.com

2 HÅLLBARHETSARBETE

Företagets certifiering

- ISO 9001
- ISO 14001
- OHSAS 18001, ISO 45001

Policys och riktlinjer

3 INNEHÅLLSDEKLARATION

Kemisk produkt	Nej
Innehåller produkten elektronik	Nej
Omfattas varan av RoHs-direktivet	Nej
Varans vikt	29,3 - 32,4 kg

Vara / Delkomponenter

Koncentrationen har beräknats på komponentnivå

Monteringsatts - 0,46% - 0,51% av hela varan

Ingående material /komponenter	Vikt-% i komponent	CAS-nr (alt legering)	EG-nr (alt legering)	Vikt % i produkt	Kommentar
Rostfritt stål EN 1.4301, 8-10,5%, Bedömning på legeringsnivå	100%	12597-68-1	603-108-1	0,46 - 0,51%	

Avstängningsventil - 0,26% - 0,29% av hela varan

Ingående material /komponenter	Vikt-% i komponent	CAS-nr (alt legering)	EG-nr (alt legering)	Vikt % i produkt	Kommentar
Polyamid 6,6, PA66, Nylon 66, Poly[imino(1,6-dioxo-1,6-hexanediy)]imino-1,6-hexanediy], Adipic acid-hexanediamine polymer SRU	2,5%	32131-17-2	Saknas	0,0065 - 0,00725%	
Mässing CW724R* (CuZn21Si3P) Pb ≤ 0,1% , Ni ≤ 0,2% (*=4MS B,C)	97,5%	Övrigt, metaller		0,2535 - 0,28275%	

Innercistern inkl spolarmatur - 5,4% - 6% av hela varan

Ingående material /komponenter	Vikt-% i komponent	CAS-nr (alt legering)	EG-nr (alt legering)	Vikt % i produkt	Kommentar
Vinylmethylsiloxane homopolymer, linear, viscosity	0,11%	68037-87-6	802-265-5	0,00594 - 0,0066%	
Aromatic type Thermoplastic Polyurethane Resin	0,28%	9009-54-5	618-449-1	0,01512 - 0,0168%	
Dimethylpolysiloxane	0,46%	70131-67-8	613-154-4	0,02484 - 0,0276%	

EPDM synonym Ethylene-ethylidenenorbornene-propylene terpolymer	0,46%	25038-36-2	Saknas	0,02484 - 0,0276%	
ABS Acrylonitrile Butadiene Styrene	17,85%	9003-56-9		0,9639 - 1,071%	
Poly(oxyethylene)	4,67%	9002-81-7		0,25218 - 0,2802%	
Polybutylterefalat	3,47%	24968-12-5	Saknas	0,18738 - 0,2082%	
Polypropen (PP) synonym viscol 660 P eller marlex HGH 050-01	72,72%	9003-07-0		3,92688 - 4,3632%	

WC-sits - 2,12% - 2,35% av hela varan

Ingående material /komponenter	Vikt-% i komponent	CAS-nr (alt legering)	EG-nr (alt legering)	Vikt % i produkt	Kommentar
Polyetylen, PE, hög densitet (HDPE), låg densitet (LDPE), linjär lågdensitetspolyeten	2%	9002-88-4		0,0424 - 0,047%	
Polypropen (PP)	98%	9003-07-0		2,0776 - 2,303%	

WC-skål och WC-cistern av Sanitetsporlin - 91,1% - 92% av hela varan

Ingående material /komponenter	Vikt-% i komponent	CAS-nr (alt legering)	EG-nr (alt legering)	Vikt % i produkt	Kommentar
Baddeleyite (ZrO ₂)	0,55%	12036-23-6	234-843-2	0,50105 - 0,506%	
Titanium dioxide	0,37%	13463-67-7	236-675-5	0,33707 - 0,3404%	
Kristallin kvarts (ø<10μ)	68,52%	14808-60-7	238-878-4	62,42172 - 63,0384%	
Järn(III)oxid synonym C.I. Pigment Brown 7, C.I. Pigment Red 102, C.I. Pigment Red 101 eller järnglimmer	0,67%	1309-37-1	215-168-2	0,61037 - 0,6164%	
Diboron trioxide	0,07%	1303-86-2	215-125-8	0,06377 - 0,0644%	
Aluminiumoxid (Al ₂ O ₃)	24,15%	90669-62-8		22,00065 - 22,218%	
Magnesiumoxid (MgO), Calcined magnesia, Magnesium oxide, E 530	0,26%	1309-48-4	215-171-9	0,23686 - 0,2392%	
Kalciumoxid (CaO), Calcium oxide, Burnt lime	0,94%	1305-78-8	215-138-9	0,85634 - 0,8648%	
Natriumoxid	1,5%	1313-59-3	215-208-9	1,3665 - 1,38%	
Kaliumoxid (K ₂ O)	2,97%	12136-45-7	235-227-6	2,70567 - 2,7324%	

Del av materialinnehållet som är deklarerat

99,34% - 101,15%

Särskilt farliga ämnen

Varan innehåller INTE några ämnen med särskilt farliga egenskaper (Substances of very high concern, SVHC-ämnen) som finns med på kandidatförteckningen i en koncentration som överstiger 0,1 vikts-%

Utgåva av kandidatförteckningen som har använts

2026-06-23

Nanomaterial

Innehåller produkten tillsatt nanomaterial, som är medvetet tillsatta för att uppnå en viss funktion?: Nej

Tillsatt högflourerade ämnen (PFAS)

Innehåller produkten tillsatt högflourerade ämnen (PFAS), som är aktivt tillsatta för att uppnå en specifik funktion?: Nej

Begränsningslistan

Innehåller varan/produkten, eller någon av dess delkomponenter, ämnen som gör att produkten inte uppfyller villkoren i Begränsningslistan (Reach Bilaga XVII)?: Nej

POPs-förordningen

Innehåller varan (eller någon av dess delkomponenter) ämnen som finns i POPs-förordningen?: Nej

Övrigt

Ämnen är redovisade ned till 0,01% viktprocent enligt iBVDs redovisningskrav. Eventuell avvikelser från redovisningskraven redovisas nedan

4

RÅVAROR

Återvunnet material

Innehåller varan återvunnet material: Nej

Träråvara

Träråvara ingår i varan: Nej

5

MILJÖPÅVERKAN

Finns en miljövarudeklaration framtagen enligt EN15804 eller ISO14025 för varan

Ja

Finns annan miljövarudeklaration

Nej

6

DISTRIBUTION

Beskrivning av emballagehantering för distribution av varan

Produkterna är förpackade i Wellpappskartonger som kan återvinnas till 100%.

7

BYGGSCHEDET

Ställer varan särskilda krav vid lagring?

Nej

Ställer varan särskilda krav på omgivande byggvaror?

Nej

8

BRUKSSCHEDET

Finns skötselanvisningar/skötselråd?

Ja

Finns en energimärkning enligt energimärkningsdirektivet (2017/1369/EU) för varan?

Ej relevant

9

RIVNING

Kräver varan särskilda åtgärder för skydd av hälsa och miljö vid rivning/demontering?

Nej

10

AVFALLSHANTERING

Omfattas den levererade varan av förordningen (2014:1075) om producentansvar för elektriska och elektroniska produkter när den blir avfall?

Nej

Är återanvändning möjlig för hela eller delar av varan? Ja

Möjlighet finns att återbruka denna WC-stol, genom att byta ut slitna detaljer såsom t ex spolarmatur och WC-sits och även få porslinet uppfräschat av aktörer på marknaden som specialiserat sig på detta.

Är materialåtervinning möjlig för hela eller delar av varan? Ja

Lämplig som bärlager vid t ex anläggning av nya vägar.

Är energiåtervinning möjlig för hela eller delar av varan? Nej

Har leverantören restriktioner och rekommendationer för återanvändning, material- eller energiåtervinning eller deponering? Nej

När den levererade varan blir avfall, klassas den då som farligt avfall? Nej

Avfallskod (EWC) för den levererade varan 170103

RSK-nummer	Eget Artikel-nr	GTIN
779 61 65	626208811	4025410731128
779 61 66	626208811010	4025410731210
779 61 67	626208897	4025410730954
781 10 34	626008811	7391515435245
781 10 35	626008811010	7391515435368
781 10 36	626008897	7391515435252
781 10 37	627008811	7391515435405
781 10 38	627008811004	7391515435412
781 10 39	627008811006	7391515435429
781 10 41	627008811010	7391515435443
781 10 42	627008897	7391515435450
781 10 51	626108811	7391515447231
781 10 52	626108897	7391515447248
781 99 72	629308811	7391515446937
781 99 73	629308897	7391515446722
781 10 55	626108811010	7391515447279

Produktdatablad	PRO_1433469 (4).pdf
Prestandadeklaration	969.523.00.0(13).pdf
Säkerhetsblad	
RoHs-intyg	
Miljövarudeklaration	EPD Keramik.pdf
Skötselansvisning	970.197.00.0(03).pdf

Övriga bifogade dokument

ENVIRONMENTAL PRODUCT DECLARATION

IN ACCORDANCE WITH
EN 15804+A2+AC,
ISO 14025,
ISO 21930


SANITARY CERAMIC Geberit International AG

EPD HUB, HUB-627

Published: 10 August 2023

Last updated: 10 August 2023

Valid until: 10 August 2028

Created with One Click LCA 



GENERAL INFORMATION

MANUFACTURER

Manufacturer	Geberit International AG
Address	Schachenstrasse 77, CH-8645 Jona
Contact details	sustainability@geberit.com
Website	www.geberit.com

EPD STANDARDS, SCOPE AND VERIFICATION

Programme operator	EPD Hub, hub@epdhub.com
Reference standards	EN 15804+A2:2019+AC:2021 ISO 14025 ISO 21930
PCR	EPD Hub Core PCR version 1.0, 1 Feb 2022
Sector	Construction product
Category of EPD	Third-party-verified EPD
Scope of the EPD	Cradle to gate with options, A4-A5 and modules C1-C4 and D
EPD author	Georg Nauenburg
EPD verification	Independent verification of this EPD and data according to ISO 14025 <input type="checkbox"/> Internal certification <input checked="" type="checkbox"/> External verification
EPD verifier	Magaly González Vázquez, as an authorised verifier acting for EPD Hub Limited

The manufacturer has sole ownership of, liability and responsibility for the EPD. EPDs within the same product category but from different programmes may not be comparable. EPDs of construction products may not be comparable if they do not comply with EN 15804 and if they are not compared in a building context.

PRODUCT

Product name	Sanitary ceramic
Additional labels	-
Product reference	-
Place of production	Bromölla (SE), Carregado (PT), Ekenäs (FI), Gaeta (IT), Haldensleben (DE), Koło (PL), Limoges (FR), Slavuta (UA), Wesel (DE), Włocławek (PL)
Period for data	2022
Averaging in EPD	Multiple products and multiple factories
Variation in GWP-fossil for A1-A3	45%

ENVIRONMENTAL DATA SUMMARY

Declared unit	1 kg sanitary ceramic
Declared unit mass	1 kg
GWP-fossil, A1-A3 (kgCO ₂ e)	1.45
GWP-total, A1-A3 (kgCO ₂ e)	1.25
Secondary material, inputs (%)	0.1
Secondary material, outputs (%)	0.0
Total energy use, A1-A3 (kWh)	7.32
Total water use, A1-A3 (m ³ e)	0.01

PRODUCT AND MANUFACTURER

ABOUT THE MANUFACTURER

Geberit wants to play a leading role in the transition towards a sustainable sanitary industry. Sustainability has formed an integral component of the corporate strategy for more than 30 years. The Geberit Group has a group ISO certificate in accordance with ISO 9001 (quality), ISO 14001 (environment) and ISO 45001 (occupational health and safety). The company prepared life cycle assessments for key products from an early stage, and eco-design has been an integral part of the product development process since 2007. You can find comprehensive information on sustainability in the current annual report or at <https://www.geberit.com/company/sustainability>

PRODUCT DESCRIPTION

Geberit manufactures sanitary ceramic products made from clays, kaolin, feldspar and quartz mixed according to special formulas. The products are available in different sizes and designs, e.g. wall-hung, floor-standing, shrouded, and therefore weigh different amounts. The sanitary products and their average weights are listed in the following table.

Product		Weight
Washbasin	Width 60 cm	15 kg
Bidet	Wall-hung	16 kg
	Floor-standing	21 kg
WC	Wall-hung	19 kg
	Floor-standing	20 kg
	Squatting pan	19 kg
Exposed flushing cistern		11 kg
Shower tray	90 x 90 cm	33 kg
Urinal		16 kg
Kitchen sink		44 kg

Additional sanitary appliance	Disposal sink	19 kg
	Utility sink	33 kg
	Laboratory sink	23 kg
	Plaster sink	25 kg
	Foot basin	16 kg

The individual ceramic product can be also part of a set to form a single sales article, for example a WC with a WC seat, a flushing cistern with a fill valve and a flush valve, a washbasin with a cabinet etc. Further information is available in the local online catalogue.

PRODUCT RAW MATERIAL MAIN COMPOSITION

Raw material category	Amount, mass %	Material origin
Metals	0	-
Minerals	100	Europe
Fossil materials	0	-
Bio-based materials	0	-

BIOGENIC CARBON CONTENT

Product's biogenic carbon content at the factory gate

Biogenic carbon content in product, kg C	0
Biogenic carbon content in packaging, kg C	0.052

FUNCTIONAL UNIT AND SERVICE LIFE

Declared unit	1 kg sanitary ceramic
Mass per declared unit	1 kg
Functional unit	-
Reference service life	40 years

REACH – SUBSTANCES OF VERY HIGH CONCERN (SVHC)

The product does not contain any REACH SVHC substances in amounts greater than 0.1 % (1,000 ppm).

PRODUCT LIFE CYCLE

SYSTEM BOUNDARY

This EPD covers the life cycle modules listed in the following table.

Product stage			Construction stage		Use stage							End-of-life stage				Beyond system boundaries		
A1	A2	A3	A4	A5	B1	B2	B3	B4	B5	B6	B7	C1	C2	C3	C4	D		
x	x	x	x	x	MND	MND	MND	MND	MND	MND	MND	x	x	x	x	x		
Raw materials	Transport	Manufacturing	Transport	Installation	Use	Maintenance	Repair	Replacement	Refurbishment	Operational energy use	Operational water use	Deconstr./demol.	Transport	Waste processing	Disposal	Reuse	Recovery	Recycling

MND = Modules not declared.

MANUFACTURING AND PACKAGING (A1-A3)

The environmental impacts considered for the product stage cover the manufacturing of raw materials used in the production as well as packaging materials and other ancillary materials. The energy used by machines and handling of waste formed in the production processes at the manufacturing facilities are also included in this stage. Furthermore, the study considers the material losses occurring during the manufacturing processes as well as losses during electricity transmission.

The product is made of the main mineral raw materials kaolin, ball clay, feldspar and quartz. Other materials account for less than 10 %. The ceramic has a glaze. The product does not contain external secondary materials. As the ceramic is fired at temperatures > 1,000 °C, the product does not contain volatile organic compounds (VOC).

For the supply of raw materials, the input of raw materials was mapped with corresponding European data as the source is mainly Europe. Further information on purchasing can be found in the Geberit annual report.

Transport from suppliers to Geberit is modelled based on material class-specific transport distances. The individual transport distances of each supplier are averaged according to the corresponding sales volumes. Nearly all A2 transport operations are carried out by lorry. Transport by rail, air and sea freight is not considered due to lack of relevance. On average, the transport distance from suppliers of raw and semifinished materials is about 740 km.

The production and packaging of the ceramic products takes place at the production sites in Bromölla (SE), Carregado (PT), Ekenäs (FI), Gaeta (IT), Haldensleben (DE), Koło (PL), Limoges (FR), Slavuta (UA), Wesel (DE) and Włocławek (PL). The Geberit plants are certified according to ISO 9001, ISO 14001 and ISO 45001. The plants in Haldensleben (DE) and Wesel (DE) are additionally certified according to ISO 50001 (energy). A current Group ISO certificate can be downloaded from <https://www.geberit.com>. The moulds are made of plaster or plastic depending on the casting process used. The mass is cast into the moulds using static pressure or the high-pressure casting process. Production waste before firing is recycled internally. Material and production-related external product waste is included. This covers wastewater, sludge, mould waste and waste of fired ceramics. The manufacturing process is modelled with the energy and electricity consumption measured in the plants. The major source of heat is natural gas, followed by liquefied petroleum gas (LPG) and district heating. About 60 % of electricity consumed comes from renewable sources. The remaining part is modelled with the country-specific electricity mixes.

Ancillary materials, such as water and moulds, are included. The production and provision of packaging material are also modelled in A3. The finished product is packaged and transported in different ways. On average, 0.048 kg cardboard, 0.009 kg foils, 0.051 kg chipboard and 0.024 kg one-way pallets are used.

TRANSPORT AND INSTALLATION (A4-A5)

Transportation impacts resulting from final product delivery to construction sites (A4) cover direct fuel exhaust emissions and

environmental impacts of fuel production, as well as related infrastructure emissions.

Transport of ceramic products from Geberit to customers within Europe is carried out by logistics partners via several local logistics centres mostly close to the production plants, which are also certified according to ISO 9001, ISO 14001 and ISO 45001. Distribution to countries outside Europe is not taken into account due lack of relevance.

The following information has been considered:

- The majority of transport operations within Europe are carried out by truck. Therefore, intercontinental transport by sea and air is not considered.
- The majority of vehicles in use are > 32 t Euro 6 class (> 85 %).
- The average transport distance in Europe from the production sites via the logistics centres to the customers is approximately 580 km.

Further information on logistics can be found in the Geberit annual report.

In A5, there are no specific requirements for the machinery to be used or any relevant environmental impact during installation. The tools and materials required for installation are specified in the installation manuals supplied with each product. Therefore, only the preparation of the waste treatment of packaging materials is taken into account in A5. Cardboard is assumed to be fully recycled. Plastic foils and wood are assumed to be disposed of in the municipal waste incineration plant.

PRODUCT USE AND MAINTENANCE (B1-B7)

The product use and maintenance phases are not considered. Air, soil and water impacts during the use phase have not been studied.

The products are used mainly in bathrooms, but also in kitchens and special rooms such as surgery rooms, laboratories, laundry rooms, etc., to collect and drain dirt and waste water. The energy and/or water consumption is directly related to the type of product and any additional components or products installed. The design of the ceramic product, together with the flushing system, helps save water. In addition, the design and the glaze make the products easy to clean and thus improve

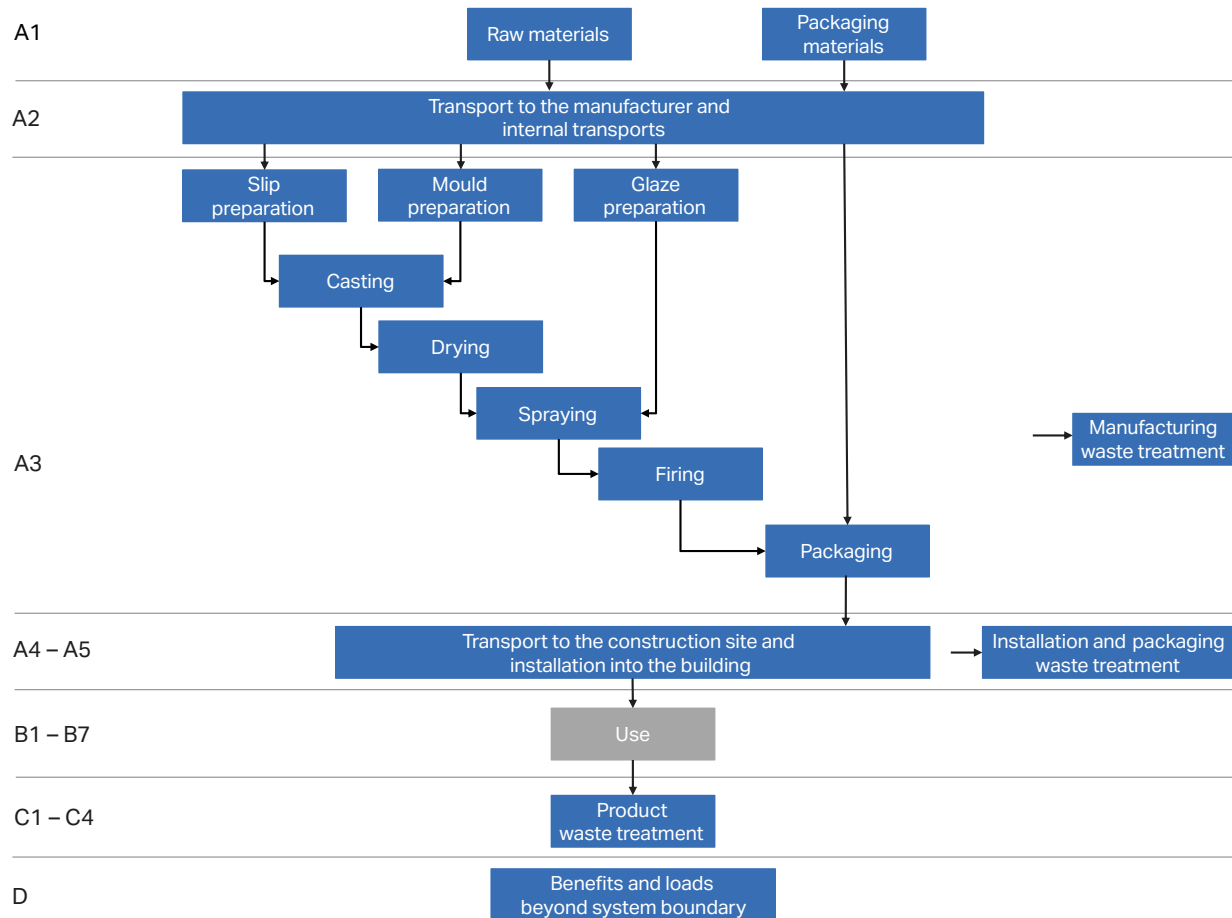
hygiene. There is a lifetime warranty. According to EN 16578:2016, the average service life of ceramic sanitary appliances can be estimated at 40 years.

PRODUCT END-OF-LIFE (C1-C4, D)

As the consumption of energy and natural resources is negligible for disassembling the end-of-life product, the impacts of demolition are assumed to be zero (C1). The end-of-life product is assumed to be sent to the closest waste disposal facilities by lorry, which is estimated to be 50 km away (C2). It is generally assumed that all waste is collected and professionally separated after demolition on the construction site. The type of waste treatment is determined on the basis of the material class. Although the mineral material of the product is basically suitable for reuse or recycling thanks to the material properties, it is conservatively assumed to be disposed of in the inert material landfill. The product is not biodegradable.

In module D, materials that are recycled generate benefits. The secondary material content of the recycled material is considered in order to avoid overcounting benefits in module D. Waste of ancillary, packaging and installation materials in A3 and A5 have benefits and loads that are considered. Plastics from packaging are thermally recycled in a waste incineration plant, with energy and heat produced from their incineration.

MANUFACTURING PROCESS



LIFE CYCLE ASSESSMENT

CUT-OFF CRITERIA

The study does not exclude any modules or processes that are stated as mandatory in the reference standard and the applied PCR. The study does not exclude any hazardous materials or substances. The study includes all major raw material and energy consumption. All inputs and outputs of the unit processes for which data is available are included in the calculation. There is no neglected unit process with more than 1 % of total mass or energy flows. Furthermore, the module-specific totals of neglected input and output flows do not exceed 5 % of energy use or mass.

ALLOCATION, ESTIMATES AND ASSUMPTIONS

Allocation is required if some material, energy and waste data cannot be measured separately for the product under investigation. All allocations are made as per the reference standards and the applied PCR. In this study, allocations have been made as follows:

Data type	Allocation
Raw materials	No allocation
Packaging materials	No allocation
Ancillary materials	No allocation
Manufacturing energy and waste	No allocation

AVERAGES AND VARIABILITY

Type of average	Multiple products and multiple factories
Averaging method	Averaged by shares of total mass
Variation in GWP-fossil for A1-A3	45%

Primary data refers to the manufacturing sites in Bromölla (SE), Carregado (PT), Ekenäs (FI), Gaeta (IT), Haldensleben (DE), Koło (PL), Limoges (FR), Slavuta (UA), Wesel (DE) and Włocławek (PL). All sanitary ceramic products are covered. The maximum variation in GWP-fossil for modules A1-A3 is 45 %. This is primarily caused by different share of product types produced and share of renewable electricity consumed per manufacturing site.

LCA SOFTWARE AND BIBLIOGRAPHY

This EPD has been created using the One Click LCA EPD Generator. The LCA and EPD have been prepared according to the reference standards, ISO 14040 and ISO 14044. ecoinvent 3.8 and One Click LCA databases were used as sources of environmental data.

ENVIRONMENTAL IMPACT DATA

CORE ENVIRONMENTAL IMPACT INDICATORS – EN 15804+A2, PEF

Impact category	Unit	A1	A2	A3	A1-A3	A4	A5	B1	B2	B3	B4	B5	B6	B7	C1	C2	C3	C4	D
GWP ¹⁾ -total	kg CO ₂ e	1,24E-1	1,16E-1	1,01E0	1,25E0	5,84E-2	2,24E-1	MND	MND	MND	MND	MND	MND	MND	0E0	4,5E-3	0E0	5,27E-3	-8,81E-2
GWP-fossil	kg CO ₂ e	1,24E-1	1,16E-1	1,21E0	1,45E0	5,9E-2	2,49E-2	MND	MND	MND	MND	MND	MND	MND	0E0	4,5E-3	0E0	5,27E-3	-8,86E-2
GWP-biogenic	kg CO ₂ e	0E0	0E0	-1,99E-1	-1,99E-1	0E0	1,99E-1	MND	MND	MND	MND	MND	MND	MND	0E0	0E0	0E0	0E0	0E0
GWP-luluc ²⁾	kg CO ₂ e	1,28E-4	4,5E-5	8,39E-4	1,01E-3	2,29E-5	2,31E-6	MND	MND	MND	MND	MND	MND	MND	0E0	1,75E-6	0E0	4,97E-6	4,81E-4
Ozone depletion pot.	kg CFC-11e	1,72E-8	2,72E-8	1,46E-7	1,9E-7	1,39E-8	3,33E-10	MND	MND	MND	MND	MND	MND	MND	0E0	1,06E-9	0E0	2,13E-9	-3,78E-9
Acidification potential	mol H ⁺ e	6,88E-4	3,77E-4	4,64E-3	5,71E-3	1,92E-4	3,73E-5	MND	MND	MND	MND	MND	MND	MND	0E0	1,46E-5	0E0	4,95E-5	-7E-4
EP ³⁾ -freshwater	kg Pe	5,06E-6	9,81E-7	1,97E-5	2,58E-5	5E-7	7,71E-8	MND	MND	MND	MND	MND	MND	MND	0E0	3,81E-8	0E0	5,52E-8	-6,33E-6
EP-marine	kg Ne	1,49E-4	8,3E-5	6,18E-4	8,5E-4	4,22E-5	1,58E-5	MND	MND	MND	MND	MND	MND	MND	0E0	3,22E-6	0E0	1,71E-5	-8,69E-5
EP-terrestrial	mol Ne	1,62E-3	9,21E-4	6,07E-3	8,62E-3	4,69E-4	1,74E-4	MND	MND	MND	MND	MND	MND	MND	0E0	3,57E-5	0E0	1,89E-4	-1,02E-3
POCP ⁴⁾ ('smog')	kg NMVOCe	4,57E-4	3,57E-4	2E-3	2,81E-3	1,82E-4	4,62E-5	MND	MND	MND	MND	MND	MND	MND	0E0	1,38E-5	0E0	5,48E-5	-2,79E-4
ADP-minerals & metals	kg Sbe	1,77E-6	2,82E-7	5,43E-6	7,48E-6	1,44E-7	3,18E-8	MND	MND	MND	MND	MND	MND	MND	0E0	1,1E-8	0E0	1,21E-8	-3,02E-6
ADP ⁵⁾ -fossil resources	MJ	1,95E0	1,81E0	1,96E1	2,34E1	9,24E-1	3,26E-2	MND	MND	MND	MND	MND	MND	MND	0E0	7,04E-2	0E0	1,44E-1	-1,26E0
Water use	m ³ e depr.	7,87E-2	8,1E-3	1,7E2	1,7E2	4,13E-3	2,83E-3	MND	MND	MND	MND	MND	MND	MND	0E0	3,14E-4	0E0	4,58E-4	-1,77E-2

1) GWP = Global warming potential; 2) luluc = land use and land use change; 3) EP = Eutrophication potential; 4) POCP = Photochemical ozone creation potential; 5) ADP = Abiotic depletion potential

ADDITIONAL (OPTIONAL) ENVIRONMENTAL IMPACT INDICATORS – EN 15804+A2, PEF

Impact category	Unit	A1	A2	A3	A1-A3	A4	A5	B1	B2	B3	B4	B5	B6	B7	C1	C2	C3	C4	D
Particulate matter	Incidence	7,69E-9	1,32E-8	2,94E-8	5,03E-8	6,71E-9	4,07E-10	MND	MND	MND	MND	MND	MND	MND	0E0	5,11E-10	0E0	9,97E-10	-4,83E-9
Ionising radiation	kBq U235e	2,08E-2	8,69E-3	7,68E-2	1,06E-1	4,43E-3	2,48E-4	MND	MND	MND	MND	MND	MND	MND	0E0	3,37E-4	0E0	6,53E-4	-2,34E-2
Ecotoxicity, freshwater	CTUe	3,62E0	1,61E0	7,47E0	1,27E1	8,22E-1	1,24E-1	MND	MND	MND	MND	MND	MND	MND	0E0	6,27E-2	0E0	9,42E-2	-1,76E0
Human toxicity, cancer	CTUh	6,19E-11	3,95E-11	3,25E-10	4,26E-10	2,01E-11	2,88E-11	MND	MND	MND	MND	MND	MND	MND	0E0	1,53E-12	0E0	2,35E-12	-3,84E-11
Human tox. non-cancer	CTUh	1,8E-9	1,55E-9	5,37E-9	8,72E-9	7,91E-10	1,87E-10	MND	MND	MND	MND	MND	MND	MND	0E0	6,03E-11	0E0	6,16E-11	-9,01E-10
SQP ⁶⁾	-	1,46E0	2,09E0	7,4E0	1,09E1	1,06E0	2,81E-2	MND	MND	MND	MND	MND	MND	MND	0E0	8,1E-2	0E0	3,09E-1	-4,67E0

6) SQP = Potential soil quality index

USE OF NATURAL RESOURCES

Impact category	Unit	A1	A2	A3	A1-A3	A4	A5	B1	B2	B3	B4	B5	B6	B7	C1	C2	C3	C4	D
Renew. PER ⁷⁾ as energy	MJ	1,58E-1	2,04E-2	3,21E0	3,38E0	1,04E-2	2,11E-3	MND	MND	MND	MND	MND	MND	MND	0E0	7,93E-4	0E0	1,25E-3	-2,82E-1
Renew. PER as material	MJ	0E0	0E0	1,17E0	1,17E0	0E0	-1,17E0	MND	MND	MND	MND	MND	MND	MND	0E0	0E0	0E0	0E0	2,12E-2
Total use of renew. PER	MJ	1,58E-1	2,04E-2	4,38E0	4,55E0	1,04E-2	-1,17E0	MND	MND	MND	MND	MND	MND	MND	0E0	7,93E-4	0E0	1,25E-3	-2,61E-1
Non-ren. PER as energy	MJ	1,94E0	1,81E0	1,92E1	2,3E1	9,24E-1	3,25E-2	MND	MND	MND	MND	MND	MND	MND	0E0	7,05E-2	0E0	1,44E-1	-1,27E0
Non-ren. PER as material	MJ	1,05E-2	0E0	4,14E-1	4,24E-1	0E0	-4,14E-1	MND	MND	MND	MND	MND	MND	MND	0E0	0E0	0E0	-1,05E-2	9,8E-3
Total use of non-ren. PER	MJ	1,96E0	1,81E0	1,96E1	2,34E1	9,24E-1	-3,81E-1	MND	MND	MND	MND	MND	MND	MND	0E0	7,05E-2	0E0	1,34E-1	-1,26E0
Secondary materials	kg	1,16E-3	5,03E-4	5,06E-2	5,22E-2	2,56E-4	8,33E-5	MND	MND	MND	MND	MND	MND	MND	0E0	1,95E-5	0E0	3,03E-5	3,7E-2
Renew. secondary fuels	MJ	3,43E-5	5,07E-6	2,19E-2	2,19E-2	2,59E-6	5,22E-7	MND	MND	MND	MND	MND	MND	MND	0E0	1,97E-7	0E0	7,93E-7	-3,37E-6
Non-ren. secondary fuels	MJ	0E0	0E0	0E0	0E0	0E0	0E0	MND	MND	MND	MND	MND	MND	MND	0E0	0E0	0E0	0E0	0E0
Use of net fresh water	m ³	3,11E-3	2,34E-4	7,27E-3	1,06E-2	1,19E-4	8,01E-5	MND	MND	MND	MND	MND	MND	MND	0E0	9,09E-6	0E0	1,58E-4	-1,14E-3

7) PER = Primary energy resources

END-OF-LIFE – WASTE

Impact category	Unit	A1	A2	A3	A1-A3	A4	A5	B1	B2	B3	B4	B5	B6	B7	C1	C2	C3	C4	D
Hazardous waste	kg	6,6E-3	2,39E-3	2,58E-2	3,48E-2	1,22E-3	2,27E-4	MND	MND	MND	MND	MND	MND	MND	0E0	9,28E-5	0E0	0E0	-3,26E-3
Non-hazardous waste	kg	1,25E0	3,92E-2	8,72E-1	2,16E0	2E-2	8,79E-2	MND	MND	MND	MND	MND	MND	MND	0E0	1,52E-3	0E0	1E0	-3,81E-1
Radioactive waste	kg	7,44E-6	1,22E-5	2,88E-5	4,84E-5	6,23E-6	1,2E-7	MND	MND	MND	MND	MND	MND	MND	0E0	4,75E-7	0E0	0E0	-7,33E-6

END-OF-LIFE – OUTPUT FLOWS

Impact category	Unit	A1	A2	A3	A1-A3	A4	A5	B1	B2	B3	B4	B5	B6	B7	C1	C2	C3	C4	D
Components for reuse	kg	0E0	0E0	0E0	0E0	0E0	0E0	MND	MND	MND	MND	MND	MND	MND	0E0	0E0	0E0	0E0	0E0
Materials for recycling	kg	0E0	0E0	5,51E0	5,51E0	0E0	4,78E-2	MND	MND	MND	MND	MND	MND	MND	0E0	0E0	0E0	0E0	0E0
Materials for energy rec.	kg	0E0	0E0	5,62E-4	5,62E-4	0E0	8,38E-2	MND	MND	MND	MND	MND	MND	MND	0E0	0E0	0E0	0E0	0E0
Exported energy	MJ	0E0	0E0	1,14E-2	1,14E-2	0E0	1,01E0	MND	MND	MND	MND	MND	MND	MND	0E0	0E0	0E0	0E0	0E0

ENVIRONMENTAL IMPACTS – EN 15804+A1, CML / ISO 21930

Impact category	Unit	A1	A2	A3	A1-A3	A4	A5	B1	B2	B3	B4	B5	B6	B7	C1	C2	C3	C4	D
Global warming pot.	kg CO _{2e}	1,22E-1	1,15E-1	1,19E0	1,43E0	5,84E-2	2,52E-2	MND	MND	MND	MND	MND	MND	MND	0E0	4,45E-3	0E0	5,16E-3	-8,66E-2
Ozone depletion pot.	kg CFC-11e	1,53E-8	2,16E-8	1,27E-7	1,64E-7	1,1E-8	2,83E-10	MND	MND	MND	MND	MND	MND	MND	0E0	8,38E-10	0E0	1,69E-9	-3,01E-9
Acidification	kg SO _{2e}	5,59E-4	3,06E-4	3,97E-3	4,83E-3	1,56E-4	2,63E-5	MND	MND	MND	MND	MND	MND	MND	0E0	1,19E-5	0E0	3,74E-5	-5,95E-4
Eutrophication	kg PO ₄ ^{3e}	2,1E-4	6,69E-5	8,77E-4	1,15E-3	3,41E-5	3,51E-5	MND	MND	MND	MND	MND	MND	MND	0E0	2,6E-6	0E0	8,07E-6	-2,2E-4
POCP ('smog')	kg C ₂ H _{4e}	2,36E-5	1,41E-5	2,12E-4	2,49E-4	7,18E-6	1,39E-6	MND	MND	MND	MND	MND	MND	MND	0E0	5,47E-7	0E0	1,57E-6	-2,41E-5
ADP-elements	kg Sbe	1,46E-6	2,74E-7	1,66E-6	3,39E-6	1,4E-7	3,06E-8	MND	MND	MND	MND	MND	MND	MND	0E0	1,06E-8	0E0	1,19E-8	-7,51E-8
ADP-fossil	MJ	1,95E0	1,81E0	1,96E1	2,34E1	9,24E-1	3,25E-2	MND	MND	MND	MND	MND	MND	MND	0E0	7,04E-2	0E0	1,44E-1	-1,26E0

VERIFICATION STATEMENT

VERIFICATION PROCESS FOR THIS EPD

This EPD has been verified in accordance with ISO 14025 by an independent, third-party verifier. The process involved reviewing results, documents and compliance with the reference standards, ISO 14025, ISO 14040 and ISO 14044 following the process and checklists of the programme operator for:

- This Environmental Product Declaration
- The Life Cycle Assessment used in this EPD
- The digital background data for this EPD

Why does verification transparency matter? [Read more online](#)

This EPD has been generated by the One Click LCA EPD generator, which has been verified and approved by the EPD Hub.

THIRD-PARTY VERIFICATION STATEMENT

I hereby confirm that, following detailed examination, I have not established any relevant deviations by the studied Environmental Product Declaration (EPD), its LCA and project report, in terms of the data collected and used in the LCA calculations, the way the LCA-based calculations have been carried out, the presentation of environmental data in the EPD, and other additional environmental information, as present with respect to the procedural and methodological requirements in ISO 14025:2010 and reference standard.

I confirm that the company-specific data has been examined as regards plausibility and consistency; the declaration owner is responsible for its factual integrity and legal compliance.

I confirm that I have sufficient knowledge and experience of construction products, this specific product category, the construction industry, relevant standards and the geographical area of the EPD to carry out this verification.

I confirm my independence in my role as verifier; I have not been involved in the execution of the LCA or in the development of the declaration and have no conflicts of interest regarding this verification.

Magaly González Vázquez, as an authorised verifier acting for EPD Hub Limited

10.08.2023





CARE INSTRUCTIONS

SKÖTSELINSTRUKTION
VEILEDNING FOR STELL
PLEJEVEJLEDNING
HOITO-OHJE



EN

Care instructions

You have selected a product with a high-grade surface. Please follow the care instructions below.

The manufacturer does not assume any liability for product damage that arises as a result of incorrect care and handling.

General care instructions

- Use mild liquid cleaning agents and water.
 - Never use sharp or pointed objects when cleaning.
 - Remove any substances containing solvents immediately.
-



Observe the following in relation to empty, unheated houses in winter:

1

Empty and dry the cistern.

2

Pour 0.3–0.4 litres of antifreeze agent into the WC pan. In the case of Spira WCs, pour an additional 0.2 litres of antifreeze agent into the trap below the exposed cistern.

3

To avoid evaporation, add standard cooking oil until the surface of the water is covered with a film of oil. Cling film can also be used as an alternative to cover the surface of the water.

Care instructions for actuators

- Use hot water and soap.
 - Use a soft, damp cloth.
-

- Never use cleaning agents that are abrasive or may scratch the surface.
- Never use cleaning agents that contain chlorine or acid or that are corrosive.

Care instructions for sanitary ceramic appliances

- Use standard cleaning agents only in compliance with the respective manufacturer's information.
- Ensure that the seat of the ceramic appliance or the urinal lid is opened or dismantled during the application time of cleaning agents.
- Only use cleaning agents containing chlorine or ones that are abrasive or scouring in the case of heavy deposits.

Dirt	Care measures
For daily cleaning	<ul style="list-style-type: none"> ▶ Use mild liquid cleaning agents and water. ▶ If the water is extremely hard, use an acidic cleaning agent (pH value 2–3). ▶ Dry the surface with a soft, lint-free cloth.
Stubborn stains	<ul style="list-style-type: none"> ▶ Generally speaking, use cleaning agents suitable for ceramic appliances or a mild scouring liquid. ▶ Remove existing limescale deposits using a mild cleaner containing vinegar. ▶ Clean the surface with water. ▶ Dry the surface with a soft, lint-free cloth.

Dirt	Care measures
With heavy deposits	<p>Organic deposits (brown to black in colour):</p> <ul style="list-style-type: none"> ▶ Clean the affected areas with a standard chlorine cleaner. Note the information provided by the cleaning agent manufacturer. The application time of the chlorine cleaner may not exceed 2 h. ▶ Clean the surface with water. ▶ Dry the surface with a soft, lint-free cloth. <p>Silicate deposits (grey in colour):</p> <ul style="list-style-type: none"> ▶ Moisten a microfibre cloth with standard ceramic glass cleaner. ▶ Clean the affected areas with in a circular motion. Silicate deposits are very resistant, which means that several cleaning cycles may be required. ▶ Clean the surface with water. ▶ Dry the surface with a soft, lint-free cloth.

2 / 2

Cleaning surfaces

- 1** Clean the surfaces. Please follow the corresponding care instructions.
- 2** Dry the surfaces with a soft, lint-free cloth.

DA

Plejevejledning

Du har valgt et produkt med en førsteklasses overflade. Overhold følgende instrukser til pleje.

Producenten påtager sig intet ansvar for produktskader, der opstår som følge af forkert pleje og håndtering.

Generelle instrukser til pleje

- Anvend flydende, milde rengøringsmidler og vand.
 - Brug ikke skarpe eller spidse genstande til rengøringen.
 - Fjern omgående opløsningsmiddelholdige stoffer.
-



Tag hensyn til følgende hvis beboelsen står tom og uopvarmet om vinteren:

1

Tøm og tør cisternen.

2

Hæld 0,3–0,4 liter frostbeskyttelsesmiddel i toiletkummen. Ved Spira toiletter skal der desuden hældes 0,2 liter frostbeskyttelsesmiddel i vandlåsen under den synlige cisterne.

3

For at undgå fordampning hældes der almindelig spiseolie i toiletkummen til vandoverfladen er dækket af en oliefilm. Alternativt kan du dække vandoverfladen med plastikfolie.

Plejeinstrukser til trykknappen

- Anvend varmt vand og sæbe.
 - Anvend en blød, fugtig klud.
-

- Brug ikke slibende eller skurrende rengøringsmidler.
- Anvend ikke klor-, syreholdige eller ætsende rengøringsmidler.

Plejevejledninger til sanitetskeramik

- Brug kun almindelige rengøringsmidler under hensyntagen til producentens oplysninger.
- Sørg for, at toiletsædet på sanitetskeramikken eller urinallåget er åbnet eller afmonteret i løbet af rengøringsmidlernes virkningstid.
- Brug kun klorholdige, slibende eller skurende rengøringsmidler i tilfælde af kraftige aflejringer.

Snavs og kalk	Vedligeholdelse
Til den daglige rengøring	<ul style="list-style-type: none"> ▶ Anvend flydende, milde rengøringsmidler og vand. ▶ Brug et syreholdigt rengøringsmiddel (pH-værdi 2–3) ved meget kalkholdigt vand. ▶ Tør overfladen med en blød, fnugfri klud.
Ved fastsiddende skidt	<ul style="list-style-type: none"> ▶ Til sanitetskeramik skal der generelt bruges egnede rengøringsmidler eller et mildt skuremiddel. ▶ Fjern eksisterende kalkaflejringer med et mildt, eddikeholdigt rengøringsmiddel. ▶ Rengør overfladen med vand. ▶ Tør overfladen med en blød, fnugfri klud.

Snavs og kalk	Vedligeholdelse
<p>Ved kraftige aflejringer</p>	<p>Organiske aflejringer (brun til sort farve):</p> <ul style="list-style-type: none"> ▶ Rengør de pågældende steder med et almindeligt klorholdigt rengøringsmiddel. Vær i den forbindelse opmærksom på oplysningerne fra producenten af rengøringsmidlet. Virkningstiden for det klorholdige rengøringsmiddel må dog maks. være 2 timer. ▶ Rengør overfladen med vand. ▶ Tør overfladen med en blød, fnugfri klud. <p>Silikataflejringer (grå farve):</p> <ul style="list-style-type: none"> ▶ Fugt en mikrofiberklud med almindeligt glaskeramikrengøringsmiddel. ▶ Rengør de pågældende steder med cirkelbevægelser. Silikataflejringer er meget modstandsdygtige, derfor kan det være nødvendigt at rengøre flere gange. ▶ Rengør overfladen med vand. ▶ Tør overfladen med en blød, fnugfri klud.

2 / 2

Rengøring af overfladerne

1 Rengør overfladerne. Overhold de pågældende instrukser til pleje.

2 Tør overfladerne af med en blød, fnugfri klud.

NO

Veiledning for stell

Du har valgt et produkt med en overflate av høy kvalitet. Ta hensyn til den følgende informasjonen om stell.

Produsenten påtar seg ikke ansvar for produktskader som oppstår på grunn av feil stell og håndtering.

Generell informasjon om stell

- Bruk flytende, milde rengjøringsmidler og vann.
 - Ikke bruk skarpe eller spisse gjenstander til rengjøring.
 - Fjern løsemiddelholdige stoffer straks.
-



Hus som står tomme og uten oppvarming om vinteren, må du passe på følgende:

1

Tøm og tork sisternen.

2

Hell 0,3–0,4 liter frostvæske i toalettskålen. På Spira toalett skal du i tillegg helle 0,2 liter frostvæske i vannlåsen under sisternen.

3

For å unngå fordamping heller du på vanlig matolje til vannoverflaten er dekt med en oljefilm. Alternativ kan du dekke til vannoverflaten med plastfolie.

Råd om stell av trykknappen

- Bruk varmt vann og såpe.
 - Bruk en myk, fuktig klut.
 - Ikke bruk slipende eller skurende rengjøringsmidler.
 - Ikke bruk klor- eller syreholdige eller etsende rengjøringsmidler.
-

Informasjon om stell for keramikk

- Bruk kun vanlig, kommersielt tilgjengelig rengjøringsmiddel i tråd med angivelsene fra produsenten.
- Pass på at setet til porselenet eller urinaldekslet er åpent eller demontert under virketiden til rengjøringsmidlene.
- Bruk klorholdige, slipende eller skurende rengjøringsmidler kun ved kraftige avleiringer.

Smuss	Tiltak for stell
Til daglig rengjøring	<ul style="list-style-type: none">▶ Bruk flytende, milde rengjøringsmidler og vann.▶ Hvis vannet inneholder mye kalk, må du bruke et syreholdig rengjøringsmiddel (pH-verdi 2–3).▶ Tørk av overflaten med en myk, løfri klut.
Ved smuss som sitter godt fast	<ul style="list-style-type: none">▶ Generelt skal du bruke rengjøringsmiddel som er egnet til porselen, eller mild skurekrem.▶ Fjern eventuelle kalkrester med mild eddikrens.▶ Rengjør overflaten med vann.▶ Tørk av overflaten med en myk, løfri klut.

Smuss	Tiltak for stell
Ved kraftige avleiringer	<p>Organiske avleiringer (brun til svart misfarging):</p> <ul style="list-style-type: none"> ▶ Vask stedene det gjelder, med vanlig klorrens. Følg produsentens angivelser for rengjøringsmiddelet. Klorrens må likevel ikke få virke mer enn 2 timer. ▶ Rengjør overflaten med vann. ▶ Tørk av overflaten med en myk, lofri klut. <p>Silikatavleiringer (grå misfarging):</p> <ul style="list-style-type: none"> ▶ Fukt en mikrofiberklut med vanlig rengjøringsmiddel til glasskeramikk. ▶ Vask stedene det gjelder, med roterende bevegelser. Silikatavleiringer er svært gjenstridige, og rengjøring kan derfor være nødvendig i flere omganger. ▶ Rengjør overflaten med vann. ▶ Tørk av overflaten med en myk, lofri klut.

2 / 2

Rengjøre overflater

- 1 Rengjør overflatene. Ta hensyn til den relevante informasjonen om stell.
- 2 Tørk av overflatene med en myk, lofri klut.

SV

Skötselinstruktion

Du har valt en produkt med en yta av hög kvalitet. Observera nedanstående skötsel­anvisningar.

Tillverkaren ansvarar inte för produktskador som uppstår på grund av felaktig skötsel och hantering.

Allmänna skötselråd

- Använd flytande, mildt rengöringsmedel och vatten.
 - Använd aldrig vassa eller spetsiga föremål vid rengöringen.
 - Avlägsna genast ämnen som innehåller lösningsmedel.
-



Observera följande för hus som står tomma och inte värms upp på vintern:

1

Töm och torka cisternen.

2

Häll in 0,3–0,4 liter frostskyddsmedel i WC-stolen. För wc-stolar av modell Spira tillsätts 0,2 liter frostskyddsmedel i vattenlåset under den synliga cisternen.

3

Häll även i vanlig matolja tills vattenytan täcks av en oljefilm så att frostskyddsmedlet inte dunstar bort. Alternativt kan vattenytan täckas med plastfolie.

Skötsel­anvisningar för tryckknappen

- Använd varmt vatten och såpa.
 - Använd en mjuk, fuktig trasa.
 - Använd inte rengöringsmedel som slipar eller polerar.
-

- Använd inte rengöringsmedel som fräter eller innehåller klor eller syror.

Skötselanvisningar för sanitetsporcelain

- Använd vanligt rengöringsmedel och följ tillverkarens anvisningar.
- WC-sitsen eller urinallocket ska vara öppet eller demonterat under tiden som rengöringsmedel verkar.
- Använd rengöringsmedel som innehåller klor, slipande eller skurande medel endast för att ta bort svåra avlagringar.

Smuts	Skötsel
Rengöring varje dag	<ul style="list-style-type: none"> ▶ Använd flytande, mildt rengöringsmedel och vatten. ▶ Använd ett surt rengöringsmedel (pH-värde 2–3) om vattnet innehåller mycket kalk. ▶ Torka av ytan med en mjuk, luddfri trasa.
Vid envis smuts	<ul style="list-style-type: none"> ▶ Använd ett rengöringsmedel som är lämpligt för sanitetsporcelain eller mildt skurmedel. ▶ Ta bort kalkavlagringar med mild ättikslösning. ▶ Rengör ytan med vatten. ▶ Torka av ytan med en mjuk, luddfri trasa.

Smuts	Skötsel
Kraftiga avlagringar	<p>Organiska avlagringar (brun eller svart smuts):</p> <ul style="list-style-type: none"> ▶ Rengör de berörda ställena med ett vanligt rengöringsmedel som innehåller klor. Beakta tillverkarens information om rengöringsmedlet. Låt inte rengöringsmedlet verka längre än 2 timmar. ▶ Rengör ytan med vatten. ▶ Torka av ytan med en mjuk, luddfri trasa. <p>Kiselavlagringar (grå smuts):</p> <ul style="list-style-type: none"> ▶ Fukta en mikrofibertrasa med glaskeramikrengörare. ▶ Rengör de berörda ställen med cirkelformade rörelser. Kiselavlagringar är mycket svåra att få bort och du måste eventuellt rengöra flera gånger. ▶ Rengör ytan med vatten. ▶ Torka av ytan med en mjuk, luddfri trasa.

2 / 2

Rengöra ytor

- 1** Rengör ytorna. Observera de skötselinstruktioner som gäller.
- 2** Torka av ytorna med en mjuk, luddfri trasa.

Hoito-ohje

Olet valinnut tuotteen, jossa on korkealaatuinen pinta. Ota huomioon seuraavat hoito-ohjeet.

Valmistaja ei vastaa sellaisista tuotevaurioista, jotka ovat aiheutuneet väärän hoidon ja käsittelyn takia.

Yleiset hoito-ohjeet

- Käytä nestemäisiä, mietoja puhdistusaineita ja vettä.
 - Älä käytä puhdistukseen teräviä esineitä.
 - Poista liuotinainepitoiset aineet välittömästi.
-



Kiinnitä huomiota seuraaviin, jos talo on tyhjillään ja lämmittämättä talven aikana:

1

Tyhjennä ja kuivaa huuhtelusäiliö.

2

Kaada 0,3–0,4 litraa jäätymisenestoainetta WC-altaaseen. Kaada Spira-WC-istuinten kohdalla lisäksi 0,2 litraa jäätymisenestoainetta vesilukkoon pintahuuhtelusäiliön alapuolelle.

3

Lisää haihtumisen estämiseksi tavallista ruokaöljyä sen verran, että vedenpinta peittyy öljykalvon alle. Vaihtoehtoisesti voit peittää vedenpinnan tuorekelmulla.

Huuhtelupainikkeen hoito-ohjeita

- Käytä lämmintä vettä ja saippuaa.
 - Käytä pehmeää, kostutettua liinaa.
-

- Älä käytä hankaavia puhdistusaineita.
- Älä käytä kloori- tai happopitoisia tai syövyttäviä puhdistusaineita.

Posliinien hoito-ohjeet

- Käytä yleispuhdistusainetta vain valmistajan ohjeiden mukaisesti.
- Varmista, että posliinin istuin tai urinaalin kansi on avattu tai irrotettu puhdistusaineiden vaikutusajan aikana.
- Käytä klooripitoisia tai hankaavia puhdistusaineita vain voimakkaiden kertymien poistamiseen.

Lika	Hoitotoimenpiteet
Päivittäiseen puhdistukseen	<ul style="list-style-type: none"> ▶ Käytä nestemäisiä, mietoja puhdistusaineita ja vettä. ▶ Jos vesi on hyvin kalkkipitoista, käytä happopitoista puhdistusainetta (pH-arvo 2–3). ▶ Kuivaa pinta sen jälkeen pehmeällä, nukkaamattomalla liinalla.
Pinttynyt lika	<ul style="list-style-type: none"> ▶ Käytä posliinille soveltuvia puhdistusaineita tai mietoja hankaavia puhdistusaineita. ▶ Poista kalkkikertymät miedolla etikkapohjaisella puhdistusaineella. ▶ Puhdista pinta vedellä. ▶ Kuivaa pinta sen jälkeen pehmeällä, nukkaamattomalla liinalla.

Lika	Hoitotoimenpiteet
Pinttyneet kerrostumat	<p>Orgaaniset kerrostumat (ruskea tai musta värjäytymä):</p> <ul style="list-style-type: none"> ▶ Puhdista kyseiset kohdat tavallisella klooripitoisella puhdistusaineella. Noudata puhdistusaineen valmistajan ohjeita. Klooripitoisen puhdistusaineen vaikutusaika saa kuitenkin olla enintään 2 tuntia. ▶ Puhdista pinta vedellä. ▶ Kuivaa pinta sen jälkeen pehmeällä, nukkaamattomalla liinalla. <p>Silikaattikertymät (harmaa värjäytymä):</p> <ul style="list-style-type: none"> ▶ Kostuta mikrokuituliina tavallisella lasikeramiikan puhdistusaineella. ▶ Puhdista kyseiset kohdat pyörivin liikkein. Silikaattikertymät ovat erittäin vaikeasti irrotettavia, joten useampi puhdistuskäsittely voi olla tarpeen. ▶ Puhdista pinta vedellä. ▶ Kuivaa pinta sen jälkeen pehmeällä, nukkaamattomalla liinalla.

2 / 2

Pinnan puhdistus

- 1** Puhdista pinnat. Ota siinä huomioon vastaavat hoito-ohjeet.
- 2** Kuivaa pinnat sen jälkeen pehmeällä nukkaamattomalla liinalla.

LT

Priežiūros nurodymai

Nusprendėte įsigyti produktą su aukštos kokybės paviršiumi. Vykdykite toliau pateiktus priežiūros nurodymus.

Gamintojas neprisiima jokios atsakomybės dėl produkto apgadavimo, jeigu produktas buvo netinkamai prižiūrimas ir naudojamas.

Bendrieji priežiūros nurodymai

- Naudokite tik skystus, neėsdinančius valiklius ir vandenį.
 - Valydami nenaudokite aštrių ar smailių daiktų.
 - Nedelsdami pašalinkite medžiagas, kuriose yra tirpiklio.
-



Atsižvelkite į šiuos reikalavimus, jeigu namai žiemą paliekami negyvenami, nešildomi:

1

Bakelius ištuštinkite ir išdžiovinkite.

2

Į unitazo praustuvę įpilkite 0,3–0,4 litro apsaugos nuo šalčio priemonės. Spira WC puodų atveju papildomai įpilkite į sifoną, esantį po virštinkiniu bakeliu, 0,2 litro antifrizo.

3

Siekiant apsisaugoti nuo garavimo, įpilkite įprasto maistinio aliejaus, kad vandens paviršius būtų padengtas plona aliejaus plėvele. Antraip, vandens paviršių galite uždengti maistine plėvele.

Nuplovimo vandens vožtuvo įjungimo įtaiso priežiūros rekomendacijos

- Naudokite šiltą vandenį ir muilą.
-

- Naudokite minkštą šluostę be pūkų.
- Niekada nenaudokite braižančių arba abrazyvinių valymo priemonių.
- Nenaudokite chloruotų arba rūgštinių bei ėsdinančių valymo priemonių.

Sanitarinės keramikos priežiūros nurodymai

- Įprastą valiklį naudokite tik atsižvelgdami į atitinkamus gamintojo parengtus duomenis.
- Pasirūpinkite, kad tol, kol nepasibaigęs valiklio poveikis, sanitarinės keramikos sėdynės arba pisuaro dangtis būtų pakeltas arba išmontuotas.
- Jeigu susikaupia įsisenėjęsios nuosėdos, naudokite valiklį, kurio sudėtyje yra chloro, šlifuojamąjį arba šveičiamąjį valiklį.

Nešvarumai	Priežiūros priemonės
Kasdieniam valymui	<ul style="list-style-type: none"> ▶ Naudokite tik skystus, neėsdinančius valiklius ir vandenį. ▶ Daug kalkių sudėtyje turinčio vandens atveju naudokite valiklį, kuris sudėtyje turi rūgščių (pH vertė 2–3). ▶ Paskui paviršius nusauskite minkšta šluoste be pūkelių.
Jeigu nešvarumai įsisenėję	<ul style="list-style-type: none"> ▶ Apskritai naudoti sanitarinei keramikai pritaikytą valiklį arba neėsdinančią šveičiamąją priemonę. ▶ Kalkių nuosėdas šalinkite naudodami neėsdinančią valiklį, kurio sudėtyje yra acto. ▶ Paviršius nuvalykite vandeniu. ▶ Paskui paviršius nusauskite minkšta šluoste be pūkelių.

Nešvarumai	Priežiūros priemonės
<p>Jeigu susikaupė įsi-senėjusios nuosėdos</p>	<p>Organinės nuosėdos (rudai juodos spalvos):</p> <ul style="list-style-type: none"> ▶ Atitinkamas vietas valykite įprastu valikliu, kurio sudėtyje yra chloro. Laikykitės valymo priemonės gamintojo nurodymų. Valikliu, kurio sudėtyje yra chloro, poveikio trukmė neturi būti ilgesnė kaip 2 val. ▶ Paviršius nuvalykite vandeniu. ▶ Paskui paviršius nusausinkite minkšta šluoste be pūkelių. <p>Silikatų nuosėdos (pilkos spalvos):</p> <ul style="list-style-type: none"> ▶ Naudokite mikropluošto šluostę su įprastu stiklo keramikos valikliu. ▶ Atitinkamas vietas valykite ranka darydami sukamuosius judesius. Silikatų nuosėdos būna labai atsparios, todėl gali tekti gerokai jas patrinti. ▶ Paviršius nuvalykite vandeniu. ▶ Paskui paviršius nusausinkite minkšta šluoste be pūkelių.

2 / 2

Paviršių valymas

- 1 Nuvalykite paviršius. Vykdykite atitinkamus priežiūros nurodymus.
- 2 Po to paviršius nusausinkite minkšta šluoste be pūkelių.

Kopšanas pamācība

Jūs esat iegādājies izstrādājumu, kura virsma ir izgatavota no augstvērtīga materiāla. Lūdzu, ievērojiet turpmākos norādījumus par kopšanu.

Ražotājs neuzņemas atbildību par izstrādājuma bojājumiem, kurus izraisījusi nepareiza kopšana vai lietošana.

Vispārīgas kopšanas norādes

- Lietojiet šķidrums, maigus tīrīšanas līdzekļus un ūdeni.
 - Tīrīšanai neizmantojiet asus vai smailus priekšmetus.
 - Nekavējoties noņemiet šķīdinātājus saturošas vielas.
-



Tukšās, neapkurinātās mājās ziemas laikā ievērojiet sekojošo:

- 1** Iztukšojiet un izžāvējiet skalojamo ūdens tvertni.
 - 2** Ielejiet 0,3–0,4 litrus antifrīza tualetes poda tvertnē. Spira tualetēm ielejiet papildu 0,2 litrus pretaizsalšanas līdzekli sifonā zem virsapmetuma ūdens tvertnes.
 - 3** Lai novērstu iztvaikošanu, pievienojiet parastu pārtikas eļļu, līdz ūdens virsma ir pārklāta ar eļļas slāni. Alternatīvi varat ūdens virsmu pārklāt ar pārtikas plēvi.
-

Norādījumi par taustiņa kopšanu

- Izmantojiet siltu ūdeni un ziepes.
 - Izmantojiet mīkstu, samitrinātu drānu.
-

- Neizmantojiet slīpējošus un abrazīvus tīrīšanas līdzekļus.
- Neizmantojiet tīrīšanas līdzekļus, kas satur hloru un skābes, kā arī kodīgus tīrīšanas līdzekļus.

Keramikas sanitārtehnikas izstrādājumu kopšanas norādes

- Izmantojiet parastos tīrīšanas līdzekļus, tikai ievērojot atbilstošās ražotāja norādes.
- Pievērsiet uzmanību tam, lai poda vai pisuāra vāks tīrīšanas līdzekļu iedarbības laikā būtu atvērts vai demontēts.
- Hloru saturošus, slīpējošus vai abrazīvus tīrīšanas līdzekļus izmantojiet tikai spēcīgu nogulšņu gadījumā.

Netīrumi	Kopšanas pasākumi
Ikdienas tīrīšanai	<ul style="list-style-type: none"> ▶ Lietojiet šķidrus, maigus tīrīšanas līdzekļus un ūdeni. ▶ Ja ūdens ir ļoti ciets, izmantojiet skābu tīrīšanas līdzekli (pH vērtība 2–3). ▶ Nosusiniet virsmu ar mīkstu drānu bez plūksnām.
Noturīgiem netīrumiem	<ul style="list-style-type: none"> ▶ Izmantojiet keramikas sanitārtehnikas izstrādājumiem kopumā piemērotus tīrīšanas līdzekļus vai maigu pulēšanas pienaņu. ▶ Esošos kaļķa nosēdumus noņemiet ar saudzīgu tīrīšanas līdzekli uz etiķa bāzes. ▶ Notīriet virsmu ar ūdeni. ▶ Nosusiniet virsmu ar mīkstu drānu bez plūksnām.

Netīrumi	Kopšanas pasākumi
Spēcīgu nosēdumu gadījumā	<p>Organiski nosēdumi (brūna līdz melna krāsa):</p> <ul style="list-style-type: none"> ▶ Notīriet attiecīgās vietas ar parastu hloru saturošu tīrīšanas līdzekli. Ievērojiet tīrīšanas līdzekļa ražotāja norādes. Tomēr hloru saturošā tīrīšanas līdzekļa iedarbības laiks nedrīkst pārsniegt 2 h. ▶ Notīriet virsmu ar ūdeni. ▶ Nosusiniet virsmu ar mīkstu drānu bez plūksnām. <p>Silikāta nosēdumi (pelēka krāsa):</p> <ul style="list-style-type: none"> ▶ Samitriniet mikrošķiedras drānu ar parastu stikla keramikas tīrīšanas līdzekli. ▶ Ar apļveida kustībām notīriet attiecīgās vietas. Silikāta nosēdumi ir ļoti noturīgi, tādēļ tīrīšanu varētu būt nepieciešams atkārtot vairākas reizes. ▶ Notīriet virsmu ar ūdeni. ▶ Nosusiniet virsmu ar mīkstu drānu bez plūksnām.

2 / 2

Virsmu tīrīšana

- 1** Notīriet virsmas. Ievērojiet attiecīgos norādījumus par kopšanu.
- 2** Nosusiniet virsmas ar mīkstu drānu bez plūksnām.

ET

Hooldusjuhend

Te valisite kvaliteetse pealispinnaga toote. Pidage kinni järgnevatest hooldusjuhistest.

Tootja ei võta vastutust toote kahjustuste eest, mis tekkisid vale hooldamise või käsitlemise tõttu.

Üldised hooldusjuhised

- Kasutage vedelat õrnatoimelist puhastusvahendit ja vett.
 - Ärge kasutage puhastamiseks teravaid või teravatipulisi esemeid.
 - Eemaldage viivitamatult lahustisisaldusega ained.
-



Pidage tühjalt seisvate, kütmata majade puhul talvel silmas järgmist:

1

Tühjendage ja kuivatage loputuskast.

2

Valage 0,3–0,4 liitrit antifriisi WC-potti. Spira tualettide puhul valage lisaks 0,2 liitrit antifriisi loputuskasti all asuvasse sifooni.

3

Aurustumise vältimiseks valage juurde kaubanduslik toiduõli, kuni veepind on kaetud õlikilega. Alternatiivina saate veepinna katta toidukilega.

Lülitusnupu hooldusjuhised

- Kasutage sooja vett ja seepi.
- Kasutage pehmet, niisutatud lappi.
- Ärge kasutage lihvi- või abrasiivseid puhastusvahendeid.

- Ärge kasutage kloori või hapet sisaldavaid ega söövitavaid puhastusvahendeid.

Sanitaarkeraamika hooldusjuhised

- Kasutage kaubanduslikke puhastusvahendeid ainult vastavaid tootjaandmeid järgides.
- Jälgige, et sanitaarkeraamika iste või pissuaari kaas on puhastusainete toimimisajal avatud või demonteeritud.
- Kasutage kloorisisaldusega, abrasiivseid või hõõruvaid puhastusvahendeid eranditult tugevate ladestiste korral.

Määrumine	Hooldusmeetmed
Igapäevaseks puhastamiseks	<ul style="list-style-type: none"> ▶ Kasutage vedelat õrnatoimelist puhastusvahendit ja vett. ▶ Lubjarikka veel korral kasutage happelist puhastusvahendit (pH-väärtus 2–3). ▶ Kuivatage pind pehme, ebemevaba lapiga.
Raskesti eemaldatava mustuse korral	<ul style="list-style-type: none"> ▶ Kasutage üldiselt sanitaarkeraamikale sobivaid puhastusvahendeid või õrnatoimelist puhastuskreemi. ▶ Eemaldage olemasolev katlakivi õrnatoimelise äädika-puhastusvahendiga. ▶ Puhastage pind veega. ▶ Kuivatage pind pehme, ebemevaba lapiga.

Määrumine	Hooldusmeetmed
Tugevate ladestiste korral	<p>Orgaanilised ladestised (pruun kuni must värvus):</p> <ul style="list-style-type: none"> ▶ Puhastage vastavad kohad kaubandusliku klooripuhastusvahendiga. Järgige selleks puhastusvahendi tootja andmeid. Klooripuhastusvahendi mõjusaeg tohib olla siiski maksimaalselt 2 h. ▶ Puhastage pind veega. ▶ Kuivatage pind pehme, ebemevaba lapiga. <p>Silikaadiladestised (hall värvus):</p> <ul style="list-style-type: none"> ▶ Niisutage mikrokiudlappi kaubandusliku klaaskeraamika puhastusvahendiga. ▶ Puhastage vastavad kohad ringikujuliste liigutustega. Silikaadiladestised on väga resistentsed, seetõttu võib olla nõutav mitmekordne puhastus. ▶ Puhastage pind veega. ▶ Kuivatage pind pehme, ebemevaba lapiga.

2 / 2

Pindade puhastamine

- 1 Puhastage pinnad. Selleks pidage kinni vastavatest hooldusjuhistest.
- 2 Kuivatage pinnad pehme ebemevaba lapiga.

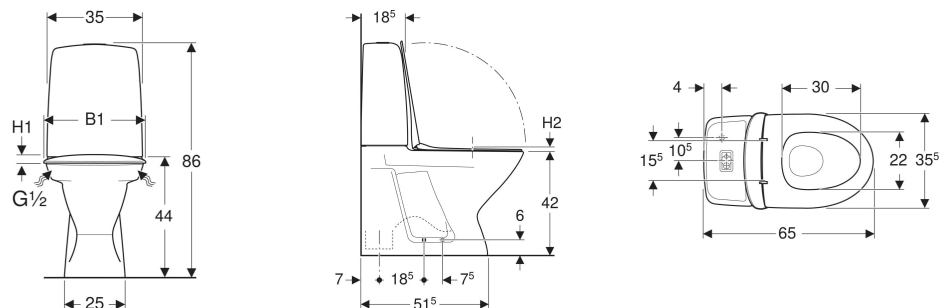
Geberit International AG
Schachenstrasse 77, CH-8645 Jona
documentation@geberit.com
www.geberit.com



Ifö Spira 6260 golvstående WC, inbyggt s-lås, dubbelspolning, Rimfree, med WC-sits



Exempelbild



EGENSKAPER

- Golvstående
- Dubbelspolning
- Fäste med skruv
- WC-porslin utan kant med RimFree-spolningsteknik
- Vattenanslutning nedtill
- Inbyggt S-lås
- Passar för Fresh WC-stick
- Spolmängd, fabriksinställningar berättigar till högsta betyg i BREEAM-certifieringar för WC-spolning
- Spolmängd, fabriksinställningar berättigar till högsta betyg i DGNB-certifieringar för WC-spolning

- Spolmängd, fabriksinställningar berättigar till högsta betyg i Svanen-certifieringar för WC-spolning
- Spolmängd, fabriksinställningar enligt EU-taxonomi

TEKNISKA DATA

Flödestryck	0.1–10 bar
Spolvolym, fabriksinställning	4 / 2 l
Stor spolvolym, inställningsområde	4 / 6 l
Liten spolvolym, inställningsområde	2 / 3 l
Material	Sanitetsporslin

LEVERANSOMFATTNING

- WC-porslin
- Avstängningsventil
- Synlig cistern
- WC-sits
- Mekanism
- Täckplatta
- Fresh WC-stick
- Infästningsmaterial

TILLBEHÖR

- Ifö/IDO/Porsgrund WC-stick Lime
- Ifö/IDO/Porsgrund WC-stick Ocean

Artikelnr	RSK nr.	Färg / yta	B cm	B1 cm	H cm	H1 cm	H2 cm	T cm	Utlopp	QuickRelease funktion	SoftClosing	Fastsättning	Gångjärnsmaterial	Materialhårdhet
626008811	7811034	WC-porslin: vit / Ifö Clean Knapp: krom / Glansig	35.5	37.5	86	3.5	0.5	65	Vertikal	Ja, med QuickRelease-gångjärn	Nej	Inga	Plast	Mjuk sits

<i>Artikelnr</i>	<i>RSK nr.</i>	<i>Färg / yta</i>	<i>B</i> <i>cm</i>	<i>B1</i> <i>cm</i>	<i>H</i> <i>cm</i>	<i>H1</i> <i>cm</i>	<i>H2</i> <i>cm</i>	<i>T</i> <i>cm</i>	<i>Utlöpp</i>	<i>QuickRelease</i> <i>function</i>	<i>SoftClosing</i>	<i>Fastsättning</i>	<i>Gångjärnsmaterial</i>	<i>Materialhårdhet</i>
626009311	7811032	WC-porslin: vit / Ifö Clean Knapp: krom / Glansig	35.5	37	86	6	2	65	Vertikal	Ja, med QuickRelease-gångjärn	Ja	Nerifrån	Mässing förkromad	Hård sits

1. Eindeutiger Kenncode des Produkttyps:

Artikelnummer(n): Siehe Anhang zur Leistungserklärung

2. Verwendungszweck(e):

Persönliche Hygiene (PH)

3. Hersteller:

Geberit International AG
Schachenstrasse 77
CH-8645 Jona
Schweiz
+41 55 221 63 00
product.compliance@geberit.com
www.geberit.com/declarations

4. System(e) zur Bewertung und Überprüfung der Leistungsbeständigkeit:

System 4

5. Harmonisierte Norm:

EN 997:2012/AC:2012

6. Erklärte Leistung(en):

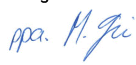
Wesentliche Merkmale		Leistung	Technische Spezifikation
CF	Spülanforderungen	Bestanden (✓) / NPD*	EN 997:2012/AC:2012
BP	Rückflussverhinderung	Bestanden (✓) / NPD*	
CA	Reinigbarkeit	Bestanden (✓) / NPD*	
LR	Statische Belastbarkeit	Bestanden (✓) / NPD*	
WL	Dichtheit	Bestanden (✓) / NPD*	
VR	Ventilzuverlässigkeit	Bestanden (✓) / NPD*	
DA	Dauerhaftigkeit	Bestanden (✓) / NPD*	

* Die spezifische Leistung des einzelnen Artikels wird durch den im Anhang angegebenen Merkmalscode bestimmt. Wurde für ein wesentliches Merkmal keine Leistung festgestellt, ist dies mit "NPD" angegeben.

Die Leistung des vorstehenden Produkts entspricht der erklärten Leistung/den erklärten Leistungen. Für die Erstellung der Leistungserklärung im Einklang mit der Verordnung (EU) Nr. 305/2011 ist allein der oben genannte Hersteller verantwortlich.

Unterzeichnet für den Hersteller und im Namen des Herstellers von:

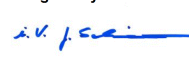
Signiert von:


1321B215CEBD4A7...

Markus Gantenbein
Head Standardisation, Approvals, Regulatory Affairs

Jona, 11.12.2025

Signed by:


F17B80C563764BB...

Jörg Schneider
Head of Product Compliance

DECLARATION OF PERFORMANCE

DoP10
WC pans and WC suites with integral trap

1. Unique identification code of the product type:

Article number(s): See appendix to the declaration of performance

2. Application purpose(s):

Personal hygiene (PH)

3. Manufacturer:

Geberit International AG
Schachenstrasse 77
CH-8645 Jona
Switzerland
+41 55 221 63 00
product.compliance@geberit.com
www.geberit.com/declarations

4. System(s) for evaluating and checking constancy of performance:

System 4

5. Harmonised standard:

EN 997:2012/AC:2012

6. Declared performance(s):

Essential characteristics		Performance	Technical specification
CF	Flushing requirements	Pass (✓) / NPD*	EN 997:2012/AC:2012
BP	Backflow prevention	Pass (✓) / NPD*	
CA	Cleanability	Pass (✓) / NPD*	
LR	Load resistance	Pass (✓) / NPD*	
WL	Tightness	Pass (✓) / NPD*	
VR	Valve reliability	Pass (✓) / NPD*	
DA	Durability	Pass (✓) / NPD*	

* The specific performance of the individual article is determined by the characteristic code specified in the appendix. If no performance has been determined for an essential characteristic, this is indicated with "NPD".

The performance of the product identified above is in conformity with the set of declared performance/s. This declaration of performance is issued, in accordance with Regulation (EU) No 305/2011, under the sole responsibility of the manufacturer identified above.

Signed for and on behalf of the manufacturer by:

Markus Gantenbein
Head Standardisation, Approvals, Regulatory Affairs

Jörg Schneider
Head of Product Compliance

Jona, 11.12.2025

DÉCLARATION DES PERFORMANCES
DoP10
Cuvettes de WC et cuvettes à réservoir attenant à siphon intégré

1. Code d'identification unique du type de produit :

Numéro(s) de référence : Voir annexe à la déclaration des performances

2. Utilisation(s) :

Hygiène personnelle (PH)

3. Fabricant :

Geberit International AG
Schachenstrasse 77
CH-8645 Jona
Suisse
+41 55 221 63 00
product.compliance@geberit.com
www.geberit.com/declarations

4. Système(s) d'évaluation et de vérification de la constance des performances :

Système 4

5. Norme harmonisée :

EN 997:2012/AC:2012

6. Performance(s) déclarée(s) :

Caractéristiques essentielles		Performance	Spécification technique
CF	Capacité de la chasse	Réussi (✓) / NPD*	EN 997:2012/AC:2012
BP	Protection anti-retour	Réussi (✓) / NPD*	
CA	Aptitude au nettoyage	Réussi (✓) / NPD*	
LR	Résistance à la charge	Réussi (✓) / NPD*	
WL	Étanchéité à l'eau / Étanchéité aux fuites	Réussi (✓) / NPD*	
VR	Fiabilité de la vanne	Réussi (✓) / NPD*	
DA	Durabilité	Réussi (✓) / NPD*	

* La performance spécifique de chacun des articles est déterminée par le code caractéristique indiqué en annexe. Si aucune performance n'a été déterminée pour une caractéristique essentielle, ceci est indiqué par la mention « NPD ».

La performance du produit précité est conforme à la performance/aux performances déclarée(s). Le fabricant indiqué ci-dessus est seul responsable de l'établissement de la déclaration des performances, conformément au règlement (UE) n° 305/2011.

Signé pour le fabricant et en son nom par :

Le présent document est une traduction. La version originale en langue allemande avec la signature valide fait foi.

Markus Gantenbein
Head Standardisation, Approvals, Regulatory Affairs

Jörg Schneider
Head of Product Compliance

Jona, 11.12.2025

1. Codice di identificazione unico del tipo di prodotto:

Numero/i d'articolo: Vedere allegato per la dichiarazione di prestazione

2. Destinazione/i d'uso:

Igiene personale (PH)

3. Produttore:

Geberit International AG
Schachenstrasse 77
CH-8645 Jona
Svizzera
+41 55 221 63 00
product.compliance@geberit.com
www.geberit.com/declarations

4. Sistema/i per la valutazione e il controllo della costanza della prestazione:

Sistema 4

5. Norma armonizzata:

EN 997:2012/AC:2012

6. Prestazione/i dichiarata/e:

Caratteristiche essenziali		Prestazione	Specifiche tecniche
CF	Requisiti di risciacquo	Superata (✓) / NPD*	EN 997:2012/AC:2012
BP	Impedimento del riflusso	Superata (✓) / NPD*	
CA	Lavabilità	Superata (✓) / NPD*	
LR	Resistenza statica	Superata (✓) / NPD*	
WL	Tenuta	Superata (✓) / NPD*	
VR	Affidabilità della valvola	Superata (✓) / NPD*	
DA	Durabilità	Superata (✓) / NPD*	

* La prestazione specifica di ogni articolo viene definita tramite il codice indicato nell'allegato. Se per una caratteristica essenziale non è stata individuata nessuna prestazione, quest'ultima è indicata con "NPD".

La prestazione del suddetto prodotto corrisponde alla/e prestazione/i dichiarata/e. La responsabilità per la creazione della dichiarazione di prestazione in conformità con il regolamento (UE) N. 305/2011 è esclusivamente del fabbricante sopra indicato.

Firmato a nome e per conto di:

1. Código de identificación único del producto tipo:

Número(s) de artículo: Véase el anexo a la declaración de prestaciones

2. Aplicación/es:

Higiene personal (PH)

3. Fabricante:

Geberit International AG
Schachenstrasse 77
CH-8645 Jona
Suiza
+41 55 221 63 00
product.compliance@geberit.com
www.geberit.com/declarations

4. Sistema/s de evaluación y verificación de la constancia de las prestaciones:

Sistema 4

5. Norma armonizada:

EN 997:2012/AC:2012

6. Prestación/es declarada/s:

Características esenciales		Prestaciones	Especificación técnica
CF	Requisitos de descarga	Aprobadas (✓) / NPD*	EN 997:2012/AC:2012
BP	Prevención antirretorno	Aprobadas (✓) / NPD*	
CA	Capacidad de limpieza	Aprobadas (✓) / NPD*	
LR	Resistencia estática	Aprobadas (✓) / NPD*	
WL	Estanqueidad	Aprobadas (✓) / NPD*	
VR	Fiabilidad de válvula	Aprobadas (✓) / NPD*	
DA	Durabilidad	Aprobadas (✓) / NPD*	

* Las prestaciones específicas de cada uno de los artículos están determinadas por el código de características indicado en el anexo. Si para una característica esencial no se establece ninguna prestación, esto se indica con "NPD".

Las prestaciones del producto antes mencionado se corresponden con la/s prestación/es declarada/s. El fabricante anteriormente mencionado es el único responsable de la elaboración de la declaración de prestaciones de conformidad con el reglamento (UE) núm. 305/2011.

Firmado por y en nombre del fabricante por:

Markus Gantenbein
Head Standardisation, Approvals, Regulatory Affairs

Jörg Schneider
Head of Product Compliance

Jona, 11.12.2025

DECLARAÇÃO DE DESEMPENHO
DoP10
Sanitas independentes e conjuntos de sanitas e cisterna com sifão
incorporado

1. Código de identificação único do tipo de produto:

Referência(s): Consultar anexo da declaração de desempenho

2. Campo(s) de aplicação:

Higiene pessoal (PH)

3. Fabricante:

Geberit International AG
Schachenstrasse 77
CH-8645 Jona
Suíça
+41 55 221 63 00
product.compliance@geberit.com
www.geberit.com/declarations

4. Sistema(s) de avaliação e verificação da regularidade do desempenho:

Sistema 4

5. Norma harmonizada:

EN 997:2012/AC:2012

6. Desempenho(s) declarado(s):

Características essenciais		Desempenho	Especificação técnica
CF	Exigências de lavagem	Aprovado (✓) / NPD*	EN 997:2012/AC:2012
BP	Válvula antirretorno	Aprovado (✓) / NPD*	
CA	Limpeza	Aprovado (✓) / NPD*	
LR	Capacidade de carga estática	Aprovado (✓) / NPD*	
WL	Estanquidade	Aprovado (✓) / NPD*	
VR	Fiabilidade da válvula	Aprovado (✓) / NPD*	
DA	Durabilidade	Aprovado (✓) / NPD*	

* O desempenho específico de cada artigo é determinado pelo código de características constante do anexo. Se não foi verificada nenhum desempenho para uma característica essencial, isso é indicado com "NPD".

O desempenho do produto supramencionado corresponde ao(s) desempenho(s) declarado(s). O fabricante supramencionado é o único responsável pela elaboração da presente declaração de desempenho em conformidade com o Regulamento (UE) n.º305/2011.

Assinado para o fabricante e em nome do fabricante em:

Este documento é uma tradução. Decisória é a versão original em alemão com a assinatura válida.

Markus Gantenbein
Head Standardisation, Approvals, Regulatory Affairs

Jörg Schneider
Head of Product Compliance

Jona, 11.12.2025

1. Unieke identificatiecode van het producttype:

Artikelnummer(s): Zie bijlage van de prestatieverklaring

2. Toepassingsgebied(en):

Persoonlijke hygiëne (PH)

3. Fabrikant:

Geberit International AG
Schachenstrasse 77
CH-8645 Jona
Zwitserland
+41 55 221 63 00
product.compliance@geberit.com
www.geberit.com/declarations

4. Systeem of systemen voor de beoordeling en controle van de prestatiebestendigheid:

Systeem 4

5. Geharmoniseerde norm:

EN 997:2012/AC:2012

6. Aangegeven prestatie(s):

Essentiële kenmerken		Prestatie	Technische specificatie
CF	Spoeleisen	Geslaagd (✓) / NPD*	EN 997:2012/AC:2012
BP	Terugstroomverhinderend	Geslaagd (✓) / NPD*	
CA	Reinigbaarheid	Geslaagd (✓) / NPD*	
LR	Statische belastbaarheid	Geslaagd (✓) / NPD*	
WL	Dichtheid	Geslaagd (✓) / NPD*	
VR	Ventielbetrouwbaarheid	Geslaagd (✓) / NPD*	
DA	Duurzaamheid	Geslaagd (✓) / NPD*	

* De specifieke prestatie van het individuele artikel wordt door de in de bijlage opgegeven kenmerkcode bepaald. Werd voor een essentieel kenmerk geen prestatie vastgesteld, is dit met "NPD" aangegeven.

De prestatie van het bovenstaande product voldoet aan de aangegeven prestatie(s). Voor het opstellen van de prestatieverklaring in overeenstemming met de verordening (EU) nr. 305/2011 is alleen de boven genoemde fabrikant verantwoordelijk.

Ondertekend voor de fabrikant en in naam van de fabrikant door:

Dit document is een vertaling. De originele versie in het Duits met de geldige handtekening is doorslaggevend.

Markus Gantenbein
Head Standardisation, Approvals, Regulatory Affairs

Jörg Schneider
Head of Product Compliance

Jona, 11.12.2025

1. Varetypens unikke identifikationskode:

Varenummer/-re: Se bilaget til ydeevnedeklarationen

2. Anvendelse(r):

Personlig hygiejne (PH)

3. Fabrikant:

Geberit International AG
Schachenstrasse 77
CH-8645 Jona
Schweiz
+41 55 221 63 00
product.compliance@geberit.com
www.geberit.com/declarations

4. System(er) til vurdering og kontrol af ydeevnens konstans:

System 4

5. Harmoniseret standard:

EN 997:2012/AC:2012

6. Deklareret/deklarerede ydeevne(r):

Væsentlige egenskaber		Ydeevne	Teknisk specifikation
CF	Krav til skyl	Bestået (✓) / NPD*	EN 997:2012/AC:2012
BP	Tilbageløbssikring	Bestået (✓) / NPD*	
CA	Rensningsevne	Bestået (✓) / NPD*	
LR	Statisk bæreevne	Bestået (✓) / NPD*	
WL	Tæthed	Bestået (✓) / NPD*	
VR	Ventilens pålidelighed	Bestået (✓) / NPD*	
DA	Holdbarhed	Bestået (✓) / NPD*	

* Den enkelte vares særlige ydeevne angives af detaljekoden i tillægget. Hvis der ikke er fastlagt nogen ydelse for en væsentlig egenskab, er den angivet med "NPD".

Det nævnte produkts ydelse lever op til den deklarerede ydeevne/de deklarerede ydeevner. Ovennævnte producent er alene ansvarlig for udstedelsen af ydeevnedeklarationen i overensstemmelse med forordning (EU) nr. 305/2011.

Underskrevet for fabrikanten og på dennes vegne af:

Dette dokument er en oversættelse. Originalversionen på tysk med gyldig underskrift er den juridisk gældende version.

Markus Gantenbein
Head Standardisation, Approvals, Regulatory Affairs

Jörg Schneider
Head of Product Compliance

Jona, 11.12.2025

1. Produkttypens unika identifikationskod:

Artikelnummer: Se bilaga till prestandadeklaration

2. Tillämpning(ar):

Personlig hygien (PH)

3. Tillverkare:

Geberit International AG
Schachenstrasse 77
CH-8645 Jona
Schweiz
+41 55 221 63 00
product.compliance@geberit.com
www.geberit.com/declarations

4. System för bedömning och kontroll av konstant prestanda:

System 4

5. Harmoniserad standard:

EN 997:2012/AC:2012

6. Angiven prestanda:

Väsentliga egenskaper		Prestanda	Teknisk specifikation
CF	Spolkrav	Godkänd (✓) / NPD*	EN 997:2012/AC:2012
BP	Spärr mot återflöde	Godkänd (✓) / NPD*	
CA	Rengörbarhet	Godkänd (✓) / NPD*	
LR	Statisk belastbarhet	Godkänd (✓) / NPD*	
WL	Täthet	Godkänd (✓) / NPD*	
VR	Ventiltillförlitlighet	Godkänd (✓) / NPD*	
DA	Hållbarhet	Godkänd (✓) / NPD*	

* Varje produkts specifika prestanda bestäms av den i bilagan angivna egenskapskoden. Om ingen prestanda har fastställts för en väsentlig egenskap anges den med "NPD".

Prestandan hos föreliggande produkt motsvarar den angivna prestandan. Ovanstående tillverkare är ensam ansvarig för upprättande av prestandadeklarationen i enlighet med förordning (EU) nr 305/2011.

Undertecknas å tillverkarens vägnar av:

Detta dokument är en översättning. Den ursprungliga versionen på tyska med giltig underskrift är gällande.

Markus Gantenbein
Head Standardisation, Approvals, Regulatory Affairs

Jörg Schneider
Head of Product Compliance

Jona, 11.12.2025

1. Unik identifikasjonskode for produkttypen:

Artikkelnummer/-numre: Se vedlegg til ytelseserklæringen

2. Bruksformål:

Personlig hygiene (PH)

3. Produsent:

Geberit International AG
Schachenstrasse 77
CH-8645 Jona
Sveits
+41 55 221 63 00
product.compliance@geberit.com
www.geberit.com/declarations

4. System(er) for evaluering og kontroll av ytelsesstabilitet:

System 4

5. Harmonisert standard:

EN 997:2012/AC:2012

6. Erklært(e) ytelse(r):

Viktige kjennetegn		Ytelse	Teknisk spesifikasjon
CF	Krav til skylling	Bestått (✓) / NPD*	EN 997:2012/AC:2012
BP	Tilbakeslagsventil	Bestått (✓) / NPD*	
CA	Kan rengjøres	Bestått (✓) / NPD*	
LR	Statisk bæreevne	Bestått (✓) / NPD*	
WL	Tetthet	Bestått (✓) / NPD*	
VR	Ventilpålitelighet	Bestått (✓) / NPD*	
DA	Holdbarhet	Bestått (✓) / NPD*	

* Den spesifikke ytelsen til den enkelte artikkelen blir bestemt ved hjelp av karakteristikkoden angitt i vedlegget. Hvis det ikke er fastsatt noen ytelse for et viktig kjennetegn, er dette angitt som «NPD».

Ytelsen til det aktuelle produktet er i samsvar med den erklærte ytelsen / de erklærte ytelsene. Produsenten som er nevnt ovenfor, er eneansvarlig for opprettelsen av ytelseserklæringen i samsvar med forordning (EU) nr. 305/2011.

Signert for produsenten og på vegne av produsenten av:

Dette dokumentet er en oversettelse. Originalversjonen på tysk med gyldig signatur er den juridisk gyldige versjonen.

Markus Gantenbein
Head Standardisation, Approvals, Regulatory Affairs

Jörg Schneider
Head of Product Compliance

Jona, 11.12.2025

1. Tuotetyypin yksilöllinen tunnuskoodi:

Tuotenumero (-t): Katso suoritustasoilmoituksen liite

2. Käyttötarkoitus (-tarkoitukset):

Henkilökohtainen hygienia (PH)

3. Valmistaja:

Geberit International AG
Schachenstrasse 77
CH-8645 Jona
Sveitsi
+41 55 221 63 00
product.compliance@geberit.com
www.geberit.com/declarations

4. Järjestelmä (-t) suoritustason vakauden arviointia ja tarkastusta varten:

Järjestelmä 4

5. Yhdenmukaistettu standardi:

EN 997:2012/AC:2012

6. Ilmoitettu suorituskyky (-kyvyt):

Keskeiset ominaisuudet		Suorituskyky	Tekniset eritelmät
CF	Huuhteluvaatimukset	Hyväksyntä (✓) / NPD*	EN 997:2012/AC:2012
BP	Paluuvirtauksen esto	Hyväksyntä (✓) / NPD*	
CA	Puhdistettavuus	Hyväksyntä (✓) / NPD*	
LR	Staattinen kuormitettavuus	Hyväksyntä (✓) / NPD*	
WL	Tiiviys	Hyväksyntä (✓) / NPD*	
VR	Venttiilin luotettavuus	Hyväksyntä (✓) / NPD*	
DA	Kestävyys	Hyväksyntä (✓) / NPD*	

* Yksittäisen tuotteen ominaissuorituskyky määrittyy liitteessä ilmoitetun ominaisuuskoodin mukaisesti. Jos keskeiselle ominaisuudelle ei ole määritelty suorituskykyä, se on ilmoitettu merkinnällä "NPD".

Tämän tuotteen suorituskyky vastaa vakuutuksen mukaista suorituskykyä/mukaisia suorituskykyjä. Edellä mainittu valmistaja on yksin vastuussa asetuksen (EU) nro 305/2011 mukaisen suoritustasoilmoituksen laatimisesta.

Valmistajan puolesta allekirjoittanut:

Tämä asiakirja on käännös. Alkuperäinen saksankielinen versio voimassa olevalla allekirjoituksella on määräävä.

Markus Gantenbein
Head Standardisation, Approvals, Regulatory Affairs

Jörg Schneider
Head of Product Compliance

Jona, 11.12.2025

1. Tootetüübi kordumatu identifitseerimiskood:

Tootenumber (-numbrid): Vt toimivusdeklaratsiooni lisast

2. Kasutusotstarve(-otstarbed):

Isiklik hügieen (PH)

3. Tootja:

Geberit International AG
Schachenstrasse 77
CH-8645 Jona
Šveits
+41 55 221 63 00
product.compliance@geberit.com
www.geberit.com/declarations

4. Süsteem(id) toimivuse püsivuse hindamiseks ja kontrollimiseks:

Süsteem 4

5. Harmoneeritud standard:

EN 997:2012/AC:2012

6. Deklareeritud toimivus(ed):

Põhiomadused		Toimivus	Tehniline spetsifikatsioon
CF	Pesemisnõuded	Läbitud (✓) / NPD*	EN 997:2012/AC:2012
BP	Tagasivoolu tõkestamine	Läbitud (✓) / NPD*	
CA	Puhastatavus	Läbitud (✓) / NPD*	
LR	Staatiline vastupidavus	Läbitud (✓) / NPD*	
WL	Tihedus	Läbitud (✓) / NPD*	
VR	Ventiili töökindlus	Läbitud (✓) / NPD*	
DA	Vastupidavus välismõjudele	Läbitud (✓) / NPD*	

* Üksiku artikli spetsiifiline toimivus määratakse lisas märgitud tunnusekoodiga. Kui olulisele omadusele toimivust ei tuvastatud, on see märgitud "NPD" abil.

Eespool nimetatud toote toimivus vastab deklareeritud toimivus(t)ele. Toimivusdeklaratsiooni koostamise eest vastutab määrusega (EL) nr 305/2011 kooskõlas üksnes eespool nimetatud tootja.

Tootja eest ja nimel allkirjastanud:

Käesolev dokument on tõlge. Määrav on kehtiva allkirjaga originaalversioon saksa keeles.

Markus Gantenbein
Head Standardisation, Approvals, Regulatory Affairs

Jörg Schneider
Head of Product Compliance

Jona, 11.12.2025

1. Unikalus gaminio tipo identifikavimo kodas:

Gaminio numeris (-iai): Žr. eksploatacinių savybių deklaracijos priedą

2. Naudojimo paskirtis (-ys):

Asmens higiena (PH)

3. Gamintojas:

Geberit International AG
Schachenstrasse 77
CH-8645 Jona
Šveicarija
+41 55 221 63 00
product.compliance@geberit.com
www.geberit.com/declarations

4. Eksploatacinių savybių pastovumo tikrinimo ir vertinimo sistema (-os):

4 sistema

5. Darnusis standartas:

EN 997:2012/AC:2012

6. Deklaruojama (-os) eksploatacinė (-s) savybė (-s):

Esminės charakteristikos		Eksploatacinės savybės	Techninė specifikacija
CF	Skalavimo reikalavimai	Atitinka reikalavimus (✓) / NPD*	EN 997:2012/AC:2012
BP	Atbulinio srauto prevencija	Atitinka reikalavimus (✓) / NPD*	
CA	Valomumas	Atitinka reikalavimus (✓) / NPD*	
LR	Statinė apkrova	Atitinka reikalavimus (✓) / NPD*	
WL	Sandarumas	Atitinka reikalavimus (✓) / NPD*	
VR	Vožtuvo patikimumas	Atitinka reikalavimus (✓) / NPD*	
DA	Patvarumas	Atitinka reikalavimus (✓) / NPD*	

* Specifinės atskiro gaminio eksploatacinės savybės apibrėžiamos priede nurodytu savybės kodu. Jei esminei charakteristikai nėra nustatyta eksploatacinių savybių, tai yra nurodyta užrašu „NPD“.

Šio gaminio eksploatacinės savybės atitinka deklaruotas eksploatacines savybes. Už eksploatacinių savybių deklaracijos parengimą pagal Reglamentą (ES) Nr. 305/2011 atsakingas minėtas gamintojas.

Pasirašyta (gamintojas ir jo vardu):

Šis dokumentas – tai vertimas. Įpareigojantis dokumentas yra originali versija vokiečių kalba su galiojančiu parašu.

Markus Gantenbein
Head Standardisation, Approvals, Regulatory Affairs

Jörg Schneider
Head of Product Compliance

Jona, 11.12.2025

1. Unikāls izstrādājuma tipa identifikācijas numurs:

Preces numurs(-i): Skatīt ekspluatācijas īpašību deklarācijas pielikumu

2. Pielietojums(-i):

Personīgā higiēna (PH)

3. Ražotājs:

Geberit International AG
Schachenstrasse 77
CH-8645 Jona
Šveice
+41 55 221 63 00
product.compliance@geberit.com
www.geberit.com/declarations

4. Eksploatācijas īpašību noturīguma novērtējuma un pārbaudes sistēma(-s):

Sistēma Nr. 4

5. Saskaņotais standarts:

EN 997:2012/AC:2012

6. Deklarētā(-ās) ekspluatācijas īpašība(-as):

Galvenās pazīmes		Eksploatācijas īpašības	Tehniskā specifikācija
CF	Skalošanas prasības	Atbilst (✓) / NPD*	EN 997:2012/AC:2012
BP	Atplūdes aizsardzība	Atbilst (✓) / NPD*	
CA	Iespējas iztīrīt	Atbilst (✓) / NPD*	
LR	Statiskā izturība	Atbilst (✓) / NPD*	
WL	Hermētiskums	Atbilst (✓) / NPD*	
VR	Vārstu uzticamība	Atbilst (✓) / NPD*	
DA	Izturīgums	Atbilst (✓) / NPD*	

* Atsevišķās preces specifiskās ekspluatācijas īpašības nosaka pielikumā dotais pazīmes kods. Ja kādai no galvenajām pazīmēm nav noteiktas ekspluatācijas īpašības, tas ir norādīts ar "NPD".

Iepriekš minētā izstrādājuma ekspluatācijas īpašības atbilst deklarētajām ekspluatācijas īpašībām. Par īpašību deklarācijas sastādīšanu atbilstīgi Regulai (ES) Nr. 305/2011 atbild tikai un vienīgi iepriekš minētais ražotājs.

Parakstīts ražotāja vārdā:

Šis dokuments ir tulkojums. Saistoša ir oriģinālā versija vācu valodā ar derīgu parakstu.

Markus Gantenbein
Head Standardisation, Approvals, Regulatory Affairs

Jörg Schneider
Head of Product Compliance

Jona, 11.12.2025

DEKLARACJA WŁAŚCIWOŚCI UŻYTKOWYCH

DoP10
Miski ustępowe z integralnym zamknięciem wodnym

1. Niepowtarzalny kod identyfikacyjny typu produktu:

Numer artykułu (numery artykułów): Patrz załącznik do deklaracji właściwości użytkowych

2. Przeznaczenie:

Higiena osobista (PH)

3. Producent:

Geberit International AG
Schachenstrasse 77
CH-8645 Jona
Szwajcaria
+41 55 221 63 00
product.compliance@geberit.com
www.geberit.com/declarations

4. System (systemy) oceny i weryfikacji stałości właściwości użytkowych:

System 4

5. Norma zharmonizowana:

EN 997:2012/AC:2012

6. Deklarowane właściwości użytkowe:

Istotne cechy		Właściwości użytkowe	Specyfikacja techniczna
CF	Wymagania dot. splukiwania	Spełnia (✓) / NPD*	EN 997:2012/AC:2012
BP	Zawór zwrotny	Spełnia (✓) / NPD*	
CA	Zdolność do czyszczenia	Spełnia (✓) / NPD*	
LR	Obciążenie statyczne	Spełnia (✓) / NPD*	
WL	Szczelność	Spełnia (✓) / NPD*	
VR	Niezawodność zaworów	Spełnia (✓) / NPD*	
DA	Wytrzymałość	Spełnia (✓) / NPD*	

* Moc właściwa każdego artykułu określana jest poprzez kod cechy podany w załączniku. Jeżeli dla istotnej cechy nie określono właściwości użytkowych, jest to wskazane przez „NPD”.

Właściwości użytkowe opisanego powyżej produktu odpowiadają właściwościom deklarowanym. Za zgodność deklaracji właściwości użytkowych z rozporządzeniem (UE) nr 305/2011 odpowiada wyłącznie wymieniony powyżej producent.

W imieniu producenta podpisał(-a):

Ten dokument jest tłumaczeniem. Miarodajna jest oryginalna wersja w języku niemieckim z ważnym podpisem.

Markus Gantenbein
Head Standardisation, Approvals, Regulatory Affairs

Jörg Schneider
Head of Product Compliance

Jona, 11.12.2025

PROHLÁŠENÍ O VLASTNOSTECH
DoP10
Záchodové mísy a soupravy ze zabudovanou zápachovou uzávěrkou

1. Jedinečný identifikační kód typu výrobku:

Položkové číslo (čísla): Viz příloha k prohlášení o vlastnostech

2. Účel(y) použití:

Osobní hygiena (PH)

3. Výrobce:

Geberit International AG
Schachenstrasse 77
CH-8645 Jona
Švýcarsko
+41 55 221 63 00
product.compliance@geberit.com
www.geberit.com/declarations

4. Systém (systémy) pro hodnocení a přezkoumání trvanlivosti vlastností:

Systém 4

5. Harmonizovaná norma:

EN 997:2012/AC:2012

6. Vlastnost(i) uvedená(é) v prohlášení:

Základní charakteristiky		Vlastnost	Technické specifikace
CF	Vyžádání spláchnutí	Vyhovuje (✓) / NPD*	EN 997:2012/AC:2012
BP	Zamezení zpětného toku	Vyhovuje (✓) / NPD*	
CA	Čistitelnost	Vyhovuje (✓) / NPD*	
LR	Statická odolnost	Vyhovuje (✓) / NPD*	
WL	Těsnost	Vyhovuje (✓) / NPD*	
VR	Spolehlivost ventilu	Vyhovuje (✓) / NPD*	
DA	Trvanlivost	Vyhovuje (✓) / NPD*	

* Specifické vlastnosti jednotlivých výrobků jsou určeny charakteristickým kódem uvedeným v příloze. Pokud pro základní charakteristiku nebyla zjištěna žádná vlastnost, je to uvedeno pomocí "NPD".

Vlastnosti tohoto produktu odpovídá deklarované vlastnosti / deklarovaným vlastnostem. Za vystavení prohlášení o vlastnostech v souladu s nařízením (EU) č. 305/2011 odpovídá výhradně výše uvedený výrobce.

Podepsáno za výrobce a jeho jménem:

Tento dokument je překlad. Rozhodující je originální verze v německém jazyce s platným podpisem.

Markus Gantenbein
Head Standardisation, Approvals, Regulatory Affairs

Jörg Schneider
Head of Product Compliance

Jona, 11.12.2025

VYHLÁSENIE O PARAMETROCH
DoP10
Záchodové misy a príslušenstvo so zabudovaným protipachovým uzáverom

1. Jedinečný identifikačný kód typu výrobku:

Číslo(-a) výrobku(-ov): Pozrite si prílohu k vyhláseniu o parametroch

2. Účel(-y) použitia:

Osobná hygiena (PH)

3. Výrobca:

Geberit International AG
Schachenstrasse 77
CH-8645 Jona
Švajčiarsko
+41 55 221 63 00
product.compliance@geberit.com
www.geberit.com/declarations

4. Systém(-y) posudzovania a overovania nemennosti parametrov:

Systém 4

5. Harmonizovaná norma:

EN 997:2012/AC:2012

6. Deklarovaný(-é) parameter(-re):

Základné charakteristiky		Parameter	Technická špecifikácia
CF	Požiadavky na preplachovanie	Úspešne (✓) / NPD*	EN 997:2012/AC:2012
BP	Zabránenie spätného toku	Úspešne (✓) / NPD*	
CA	Možnosť čistenia	Úspešne (✓) / NPD*	
LR	Statická zaťažiteľnosť	Úspešne (✓) / NPD*	
WL	Tesnosť	Úspešne (✓) / NPD*	
VR	Spoľahlivosť ventilu	Úspešne (✓) / NPD*	
DA	Trvácnosť	Úspešne (✓) / NPD*	

* Špecifický parameter jednotlivého druhu výrobku je určený kódom funkcie uvedeným v prílohe. Pokiaľ nebol určený parameter pre základnú charakteristiku, je uvedený s "NPD".

Parameter vyššie uvedeného výrobku zodpovedá deklarovanému parametru/deklarovaným parametrom. Za vypracovanie vyhlásenia o parametroch v súlade s nariadením (EÚ) č. 305/2011 je zodpovedný výlučne vyššie uvedený výrobca.

Podpísal(-a) za a v mene výrobcu:

Tento dokument je preklad. Rozhodujúca je originálna verzia v nemeckom jazyku s platným podpisom.

Markus Gantenbein
Head Standardisation, Approvals, Regulatory Affairs

Jörg Schneider
Head of Product Compliance

Jona, 11.12.2025

1. A terméktípus egyedi azonosító kódja:

Cikkszám(ok): Lásd a teljesítménynyilatkozathoz tartozó mellékletet

2. Felhasználási terület(ek):

Személyes higiénia (PH)

3. Gyártó:

Geberit International AG
Schachenstrasse 77
CH-8645 Jona
Svájc
+41 55 221 63 00
product.compliance@geberit.com
www.geberit.com/declarations

4. Rendszer(ek) a teljesítmény állandóságának értékelésére és ellenőrzésére:

4. rendszer

5. Harmonizált szabvány:

EN 997:2012/AC:2012

6. A nyilatkozatban szereplő teljesítmény(ek):

Alapvető jellemzők		Teljesítmény	Műszaki előírások
CF	Öblítési követelmények	Megfelelő (✓) / NPD*	EN 997:2012/AC:2012
BP	Visszáramlás megakadályozása	Megfelelő (✓) / NPD*	
CA	Tisztíthatóság	Megfelelő (✓) / NPD*	
LR	Statikai terhelhetőség	Megfelelő (✓) / NPD*	
WL	Tömítettség	Megfelelő (✓) / NPD*	
VR	Szelep megbízhatósága	Megfelelő (✓) / NPD*	
DA	Tartósság	Megfelelő (✓) / NPD*	

* Az egyes cikkek specifikus teljesítményének meghatározása a függelékben megadott jellemzőkódok által történik. Amennyiben egy alapvető jellemzőhöz nem állapítottak meg teljesítményt, akkor ez "NPD" jelöléssel van megadva.

A termék teljesítménye megfelel a nyilatkozatban szereplő teljesítmény(ek)nek. A 305/2011 rendelet (EU) szerinti teljesítménynyilatkozat létrehozásáért a fent nevezett gyártó viseli a kizárólagos felelősséget.

A gyártó nevében és részéről aláíró személy:

Ez a dokumentum egy fordítás. Az eredeti német nyelvű, érvényes aláírással ellátott változat a mértékadó.

Markus Gantenbein
Head Standardisation, Approvals, Regulatory Affairs

Jörg Schneider
Head of Product Compliance

Jona, 11.12.2025

DECLARAȚIE DE PERFORMANȚĂ
DoP10
Vase WC și vase WC cu rezervor alăturat, cu sifon integrat

1. Cod unic de identificare al produsului-tip:

Cod(uri) articol: Vezi anexa la declarația de performanță

2. Domeniu (domenii) de utilizare:

Igienă personală (PH)

3. Producător:

Geberit International AG
Schachenstrasse 77
CH-8645 Jona
Elveția
+41 55 221 63 00
product.compliance@geberit.com
www.geberit.com/declarations

4. Sistem(e) pentru evaluarea și verificarea performanței:

Sistemul 4

5. Standard armonizat:

EN 997:2012/AC:2012

6. Performanța (performanțele) declarată (declarate):

Caracteristici esențiale		Performanță	Specificație tehnică
CF	Cerințe privind spălarea	Trecut (✓) / NPD*	EN 997:2012/AC:2012
BP	Împiedicarea refluxului	Trecut (✓) / NPD*	
CA	Posibilitatea de curățare	Trecut (✓) / NPD*	
LR	Capacitatea de încărcare statică	Trecut (✓) / NPD*	
WL	Etanșeitate	Trecut (✓) / NPD*	
VR	Fiabilitatea supapelor	Trecut (✓) / NPD*	
DA	Durabilitate	Trecut (✓) / NPD*	

* Performanța specifică a fiecărui articol este determinată de codul caracteristic prezentat în anexă. Dacă nu s-a stabilit nicio performanță pentru o caracteristică esențială, acest lucru este indicat cu "NPD".

Performanța prezentului produs este în conformitate cu performanța/performanțele declarate. Această declarație de performanță în conformitate cu Regulamentul (UE) nr. 305/2011 este emisă pe răspunderea exclusivă a fabricantului menționat mai sus.

Semnata pentru și în numele fabricantului de către:

Acest document este o traducere. Versiunea originală în limba germană cu semnătură valabilă este decisivă.

Markus Gantenbein
Head Standardisation, Approvals, Regulatory Affairs

Jörg Schneider
Head of Product Compliance

Jona, 11.12.2025

ДЕКЛАРАЦИЯ ЗА ЕКСПЛОАТАЦИОННИ ПОКАЗАТЕЛИ

DoP10

Тоалетни чинии и тоалетни комплекти с вграден сифон

1. Уникален идентификационен код на типа продукт:

Артикулен/ни номер/а: Вижте приложението към декларацията за експлоатационни показатели

2. Предназначение/я:

Лична хигиена (PH)

3. Производител:

Geberit International AG
Schachenstrasse 77
CH-8645 Jona
Швейцария
+41 55 221 63 00
product.compliance@geberit.com
www.geberit.com/declarations

4. Система/и за оценяване и изпитване на устойчивостта на експлоатационните показатели:

Система 4

5. Хармонизиран стандарт:

EN 997:2012/AC:2012

6. Декларирани експлоатационни показатели:

Съществени характеристики		Експлоатационни показатели	Техническа спецификация
CF	Изисквания за промиване	Издържано (✓) / NPD*	EN 997:2012/AC:2012
BP	Предотвратяване на обратен поток	Издържано (✓) / NPD*	
CA	Възможност за почистване	Издържано (✓) / NPD*	
LR	Статичен товар	Издържано (✓) / NPD*	
WL	Херметичност	Издържано (✓) / NPD*	
VR	Експлоатационна надеждност на клапана	Издържано (✓) / NPD*	
DA	Дълготрайност	Издържано (✓) / NPD*	

* Специфичните експлоатационни показатели на отделния артикул се определят чрез посочения в приложението код на показателя. Ако за определена съществена характеристика не са дефинирани експлоатационни показатели, това се обозначава с "NPD".

Експлоатационните показатели на настоящия продукт отговарят на декларираната мощност/декларираните експлоатационни показатели. За съставянето на тази декларация за експлоатационни показатели в съответствие с Регламент (ЕС) № 305/2011 отговорност носи само посоченият по-горе производител.

Подписано за и от името на производителя от:

Този документ е превод. Оригиналната версия на немски език с валиден подпис е окончателна.

Markus Gantenbein
Head Standardisation, Approvals, Regulatory Affairs

Jörg Schneider
Head of Product Compliance

Jona, 11.12.2025

1. Enotna identifikacijska oznaka tipa proizvoda:

Številka(-e) artikla(-ov): Glejte prilogo k izjavi o lastnostih

2. Namen(-i) uporabe:

Osebna higiena (PH)

3. Proizvajalec:

Geberit International AG
Schachenstrasse 77
CH-8645 Jona
Švica
+41 55 221 63 00
product.compliance@geberit.com
www.geberit.com/declarations

4. Sistem(-i) za ocenjevanje in preverjanje nespremenljivosti lastnosti:

Sistem 4

5. Harmonizirani standard:

EN 997:2012/AC:2012

6. Navedena(-e) lastnost(-i):

Bistvene značilnosti		Lastnosti	Tehnična specifikacija
CF	Zahteve v zvezi s splakovanjem	Opravljeno (✓)/NPD*	EN 997:2012/AC:2012
BP	Preprečevanje povratnega toka	Opravljeno (✓)/NPD*	
CA	Možnost čiščenja	Opravljeno (✓)/NPD*	
LR	Statična obremenljivost	Opravljeno (✓)/NPD*	
WL	Tesnost	Opravljeno (✓)/NPD*	
VR	Zanesljivost ventilov	Opravljeno (✓)/NPD*	
DA	Vzdržljivost	Opravljeno (✓)/NPD*	

* Specifične lastnosti posameznega artikla se določijo s kodo značilnosti, ki je navedena v prilogi. Če lastnost neke bistvene značilnosti ni bila ugotovljena, je to navedeno z "NPD".

Lastnosti omenjenega izdelka ustrezajo navedenim lastnostim. Za pripravo izjave o lastnostih v skladu z uredbo (EU) št. 305/2011 je odgovoren le zgoraj navedeni proizvajalec.

Podpisal za in v imenu proizvajalca:

Pri tem dokumentu gre za prevod. Merodajna je izvirna različica v nemškem jeziku z veljavnim podpisom.

Markus Gantenbein
Head Standardisation, Approvals, Regulatory Affairs

Jörg Schneider
Head of Product Compliance

Jona, 11.12.2025

1. Jedinствена identifikacijska oznaka vrste proizvoda:

Broj/brojevi artikla: Vidi prilog izjavi o svojstvima

2. Primjena/primjene:

Osobna higijena (PH)

3. Proizvođač:

Geberit International AG
Schachenstrasse 77
CH-8645 Jona
Švicarska
+41 55 221 63 00
product.compliance@geberit.com
www.geberit.com/declarations

4. Sustav/sustavi za procjenu i provjeru postojanosti svojstava:

Sustav 4

5. Usklađena norma:

EN 997:2012/AC:2012

6. Objavljeno svojstvo / objavljena svojstva:

Bitne značajke		Svojstvo	Tehnička specifikacija
CF	Zahtjevi za ispiranje	Zadovoljava (✓) / NPD*	EN 997:2012/AC:2012
BP	Sprječavanje povratnog toka	Zadovoljava (✓) / NPD*	
CA	Mogućnost čišćenja	Zadovoljava (✓) / NPD*	
LR	Statička opteretivost	Zadovoljava (✓) / NPD*	
WL	Nepropusnost	Zadovoljava (✓) / NPD*	
VR	Pouzdanost ventila	Zadovoljava (✓) / NPD*	
DA	Trajnost	Zadovoljava (✓) / NPD*	

* Specifično svojstvo pojedinačnog artikla određuje se kodom svojstva koji je naveden u prilogu. Ako za neku bitnu značajku nije utvrđeno svojstvo, onda je to navedeno s „NPD”.

Svojstvo navedenog proizvoda odgovara objavljenom svojstvu / objavljenim svojstvima. Za sastavljanje izjave o svojstvima u skladu s Uredbom (EU) br. 305/2011 odgovoran je isključivo gore navedeni proizvođač.

Za proizvođača i u njegovo ime potpisao:

Ovaj dokument je prijevod. Mjerodavna je originalna verzija na njemačkom jeziku s važećim potpisom.

Markus Gantenbein
Head Standardisation, Approvals, Regulatory Affairs

Jörg Schneider
Head of Product Compliance

Jona, 11.12.2025

1. Jednoznačna šifra označavanja tipa proizvoda:

Broj(evi) artikla: Pogledajte izjavu o snazi u dodatku

2. Namjena(e):

Osobna higijena (PH)

3. Proizvođač:

Geberit International AG
Schachenstrasse 77
CH-8645 Jona
Švajcarska
+41 55 221 63 00
product.compliance@geberit.com
www.geberit.com/declarations

4. Sistem(i) za ocjenu i kontrolu stalnosti svojstava:

Sistem 4

5. Harmonizirani standard:

EN 997:2012/AC:2012

6. Utvrđeno svojstvo / utvrđena svojstva:

Osnovne karakteristike		Svojstvo	Tehničke specifikacije
CF	Zahtjevi za ispiranje	Zadovoljeno (✓) / NPD*	EN 997:2012/AC:2012
BP	Element za sprječavanje povrata	Zadovoljeno (✓) / NPD*	
CA	Mogućnost čišćenja	Zadovoljeno (✓) / NPD*	
LR	Statička opteretivost	Zadovoljeno (✓) / NPD*	
WL	Gustina	Zadovoljeno (✓) / NPD*	
VR	Pouzdanost ventila	Zadovoljeno (✓) / NPD*	
DA	Trajnost	Zadovoljeno (✓) / NPD*	

* Specifično svojstvo pojedinačnog artikla određuje se pomoću šifre obeležja navedene u dodatku. Ukoliko za osnovnu karakteristiku nije utvrđeno svojstvo, oznaka glasi "NPD".

Svojstvo navedenog proizvoda je u skladu s deklariranim svojstvom / deklariranim svojstvima. Za izradu izjave o svojstvima u skladu s (EU) Propisom broj 305/2011 odgovoran je isključivo gore navedeni proizvođač.

Potpisano za i u ime proizvođača sljedećeg proizvoda:

Ovaj dokument je prijevod. Mjerodavna je originalna verzija na njemačkom jeziku sa važećim potpisom.

Markus Gantenbein
Head Standardisation, Approvals, Regulatory Affairs

Jörg Schneider
Head of Product Compliance

Jona, 11.12.2025

IZJAVA O SVOJSTVIMA
DoP10
WC šolje i WC garniture sa ugrađenim sifonom

1. Jednoznačna identifikaciona šifra tipa proizvoda:

Broj(evi) artikla: Pogledajte izjavu o svojstvima u prilogu

2. Namena(e):

Lična higijena (PH)

3. Proizvođač:

Geberit International AG
Schachenstrasse 77
CH-8645 Jona
Švajcarska
+41 55 221 63 00
product.compliance@geberit.com
www.geberit.com/declarations

4. Sistem(i) za ocenu i proveru postojanosti svojstava:

Sistem 4

5. Harmonizovani standard:

EN 997:2012/AC:2012

6. Navedeno(a) svojstvo(a):

Važne karakteristike		Svojstvo	Tehnička specifikacija
CF	Zahtevi za ispiranjem	Zadovoljeno (✓) / NPD*	EN 997:2012/AC:2012
BP	Element za sprečavanje povratnog toka	Zadovoljeno (✓) / NPD*	
CA	Mogućnost čišćenja	Zadovoljeno (✓) / NPD*	
LR	Statička opteretivost	Zadovoljeno (✓) / NPD*	
WL	Zaptivenost	Zadovoljeno (✓) / NPD*	
VR	Pouzdanost ventila	Zadovoljeno (✓) / NPD*	
DA	Trajnost	Zadovoljeno (✓) / NPD*	

* Specifično svojstvo pojedinačnog artikla određuje se pomoću šifre obeležja navedene u dodatku. Ukoliko za važnu karakteristiku nije utvrđeno svojstvo, oznaka glasi "NPD".

Svojstvo prethodnog proizvoda odgovara navedenom svojstvu/navedenim svojstvima. Za izradu izjave o svojstvima u skladu sa odredbom (EU) br. 305/2011 odgovoran je jedino gore navedeni proizvođač.

Za proizvođača i u ime proizvođača potpisao:

Ovaj dokument je prevod. Originalna verzija na nemačkom sa važećim potpisom ima prednost.

Markus Gantenbein
Head Standardisation, Approvals, Regulatory Affairs

Jörg Schneider
Head of Product Compliance

Jona, 11.12.2025

ДЕКЛАРАЦИЈА ЗА ПЕРФОРМАНСИ

DoP10
Тоалетни школки и санитарии со обликувани сифони

1. Единствен идентификациски код за типот на производ:

Број на артикл(и): Погледнете го прилогот за декларацијата за перформанси

2. Намена(-и):

Лична хигиена (PH)

3. Производител:

Geberit International AG
Schachenstrasse 77
CH-8645 Jona
Швајцарија
+41 55 221 63 00
product.compliance@geberit.com
www.geberit.com/declarations

4. Систем(-и) за процена и проверка за постојаност на перформанси:

Систем 4

5. Хармонизиран стандард:

EN 997:2012/AC:2012

6. Деклариран перформанс(-и):

Главни карактеристики		Перформанси	Технички спецификации
CF	Барања за пуштање вода	Поминато (✓) / NPD*	EN 997:2012/AC:2012
BP	Спречување на повратен тек	Поминато (✓) / NPD*	
CA	Лесно за чистење	Поминато (✓) / NPD*	
LR	Статична носивост	Поминато (✓) / NPD*	
WL	Заптивност	Поминато (✓) / NPD*	
VR	Сигурност на вентилите	Поминато (✓) / NPD*	
DA	Трајност	Поминато (✓) / NPD*	

* Специфичните перформанси на поединечните артикли со кодот за карактеристики се дадени во прилог. Ако не се прикажани перформансите за главни карактеристики, тогаш стои ознаката „NPD“.

Работата на производот соодветствува на декларираниот перформанс(-и). Производителот е одговорен за декларацијата за перформансот согласно (ЕУ) бр. 305/2011.

Потпишано од производителот и во име на производителот:

Документов е превод. Оригиналната верзија на германски јазик со важечки потпис е меродавна.

Markus Gantenbein
Head Standardisation, Approvals, Regulatory Affairs

Jörg Schneider
Head of Product Compliance

Jona, 11.12.2025

1. Μοναδικός κωδικός ταυτοποίησης του τύπου του προϊόντος:

Κωδικός/-οι: Βλέπε συνημμένο για τη δήλωση απόδοσης

2. Σκοπός/-οί χρήσης:

Ατομική υγιεινή (PH)

3. Κατασκευαστής:

Geberit International AG
Schachenstrasse 77
CH-8645 Jona
Ελβετία
+41 55 221 63 00
product.compliance@geberit.com
www.geberit.com/declarations

4. Σύστημα/-τα αξιολόγησης και επαλήθευσης της σταθερότητας της απόδοσης:

Σύστημα 4

5. Εναρμονισμένο πρότυπο:

EN 997:2012/AC:2012

6. Δηλωθείσα/-ες απόδοση/-εις:

Ουσιώδη χαρακτηριστικά		Απόδοση	Τεχνική προδιαγραφή
CF	Απαιτήσεις πλύσης	Επιτυχία (✓) / NPD*	EN 997:2012/AC:2012
BP	Αντεπιστροφή ροής	Επιτυχία (✓) / NPD*	
CA	Δυνατότητα καθαρισμού	Επιτυχία (✓) / NPD*	
LR	Στατική φέρουσα ικανότητα	Επιτυχία (✓) / NPD*	
WL	Στεγανότητα	Επιτυχία (✓) / NPD*	
VR	Αξιοπιστία βαλβίδας	Επιτυχία (✓) / NPD*	
DA	Ανθεκτικότητα	Επιτυχία (✓) / NPD*	

* Η ειδική απόδοση του μεμονωμένου προϊόντος προσδιορίζεται μέσω του κωδικού χαρακτηριστικών που αναφέρεται στο παράρτημα. Αν για ένα ουσιώδες χαρακτηριστικό δεν διαπιστωθεί καθόλου απόδοση, αυτό αναφέρεται με την ένδειξη "NPD".

Η απόδοση του προαναφερόμενου προϊόντος ανταποκρίνεται προς την απόδοση/τις αποδόσεις που δηλώθηκε/-αν. Η δήλωση απόδοσης εκδίδεται με αποκλειστική ευθύνη του κατασκευαστή σε συμμόρφωση με τον Κανονισμό (ΕΕ) υπ' αριθμ. 305/2011.

Υπογραφή για λογαριασμό και εξ ονόματος του κατασκευαστή από:

Το παρόν έγγραφο αποτελεί μετάφραση. Η πρωτότυπη έκδοση στη γερμανική γλώσσα με την έγκυρη υπογραφή υπερισχύει.

Markus Gantenbein
Head Standardisation, Approvals, Regulatory Affairs

Jörg Schneider
Head of Product Compliance

Jona, 11.12.2025

DEKLARATA E PERFORMANCËS

DoP10
Ulësi i WC-së dhe pajisjet e WC-së me tub shkarkues të harkuar

1. Kodi unik i identifikimit të tipit të produktit:

Numri(at) e artikullit: Shihni shtojcën te deklarata e performancës

2. Qëllimi(et) e përdorimit:

Higjiena personale (PH)

3. Prodhuesi:

Geberit International AG
Schachenstrasse 77
CH-8645 Jona
Zvicër
+41 55 221 63 00
product.compliance@geberit.com
www.geberit.com/declarations

4. Sistemi(et) për vlerësimin dhe verifikimin e qëndrueshmërisë së performancës:

Sistemi 4

5. Standardi i harmonizuar:

EN 997:2012/AC:2012

6. Performanca(t) e deklaruar(a):

Karakteristika themelore		Performanca	Specifikimi teknik
CF	Kërkesat e shpëlarjes	Përmbush kërkesat (✓) / NPD*	EN 997:2012/AC:2012
BP	Pengimi i kthimit mbrapsht	Përmbush kërkesat (✓) / NPD*	
CA	Mundësia e pastrimit	Përmbush kërkesat (✓) / NPD*	
LR	Kapaciteti mbajtës statik	Përmbush kërkesat (✓) / NPD*	
WL	Densiteti	Përmbush kërkesat (✓) / NPD*	
VR	Valvula e sigurisë	Përmbush kërkesat (✓) / NPD*	
DA	Qëndrueshmëria	Përmbush kërkesat (✓) / NPD*	

* Performanca specifike e secilit prej artikujve përcaktohet nga kodi karakteristik i dhënë te shtojca. Nëse për një karakteristik themelore nuk është përcaktuar ndonjë performancë, kjo tregohet me "NPD".

Performanca e produktit të sipërpërmendur përputhet me performancën/performancat e deklaruara për të. Lëshimi i deklaratës së performancës në përputhje me Rregulloren (BE) nr. 305/2011 është përgjegjësi vetëm e prodhuesit të cituar më lart.

Nënshkruar për prodhuesin dhe në emër të prodhuesit:

Ky dokument është version i përkthyer. Mbizotëron versioni i dokumentit origjinal në gjermanisht me nënshkrimin përkatës.

Markus Gantenbein
Head Standardisation, Approvals, Regulatory Affairs

Jörg Schneider
Head of Product Compliance

Jona, 11.12.2025

PERFORMANS BEYANNAMESİ
DoP10
Entegre koku sifonlu tuvalet lavaboları ve tuvalet sistemleri

1. Ürün türünün benzersiz kimlik kodu:

Kod numarası/numaraları: Performans beyannamesi için eke bakınız

2. Kullanım amacı/amaçları:

Kişisel Hijyen (PH)

3. Üretici:

Geberit International AG
Schachenstrasse 77
CH-8645 Jona
İsviçre
+41 55 221 63 00
product.compliance@geberit.com
www.geberit.com/declarations

4. Performans sabitliğini değerlendirmek ve doğrulamak için sistem/sistemler:

Sistem 4

5. Uyumlu Standart:

EN 997:2012/AC:2012

6. Beyan Edilen Performans/Performanslar:

Temel Özellikler		Performans	Teknik Özellikler
CF	Yıkama gereksinimleri	Uygun (✓) / NPD*	EN 997:2012/AC:2012
BP	Tek yönlü valf	Uygun (✓) / NPD*	
CA	Temizlenebilirlik	Uygun (✓) / NPD*	
LR	Statik Dayanım	Uygun (✓) / NPD*	
WL	Sızdırmazlık	Uygun (✓) / NPD*	
VR	Valf Güvenilirliği	Uygun (✓) / NPD*	
DA	Dayanıklılık	Uygun (✓) / NPD*	

* Her bir ürüne ait performans nitelikleri, ekte verilen karakteristik koda göre belirlenir. Eğer bir temel özellik için herhangi bir performans belirlenmemiş ise, o "NPD" ile gösterilir.

Yukarıdaki ürünün performansı beyan edilen performansa/performanslara eş değerdir. Yalnızca yukarıda belirtilen üretici 305/2011 (AB) numaralı mevzuat uyarınca performans beyannamesinin tanzim edilmesinden sorumludur.

Üretici için ve üretici adına imzalayan:

Bu doküman tercümedir. Almanca dilindeki geçerli imzalı orijinal sürüm esas alınacaktır.

Markus Gantenbein
Head Standardisation, Approvals, Regulatory Affairs

Jörg Schneider
Head of Product Compliance

Jona, 11.12.2025

1. Однозначний ідентифікаційний код типу виробу:

Артикульний(-и) номер(-и): Див. додаток до декларації робочих показників

2. Призначення:

Особиста гігієна (PH)

3. Виробник:

Geberit International AG
Schachenstrasse 77
CH-8645 Jona
Швейцарія
+41 55 221 63 00
product.compliance@geberit.com
www.geberit.com/declarations

4. Система(-и) оцінки й контролю сталості робочих показників:

Система 4

5. Гармонізований стандарт:

EN 997:2012/AC:2012

6. Декларований (-и) показник (-и):

Основні характеристики		Показник	Технічна специфікація
CF	Вимоги до змиву	Перевірку пройдено (✓) / NPD*	EN 997:2012/AC:2012
BP	Перешкоджання зворотному потоку	Перевірку пройдено (✓) / NPD*	
CA	Зручність чищення	Перевірку пройдено (✓) / NPD*	
LR	Гранично допустиме статичне навантаження	Перевірку пройдено (✓) / NPD*	
WL	Герметичність	Перевірку пройдено (✓) / NPD*	
VR	Надійність клапанів	Перевірку пройдено (✓) / NPD*	
DA	Довговічність	Перевірку пройдено (✓) / NPD*	

* Вказані показники окремих артикулів визначені класифікаційними кодами, наведеними в додатку. Якщо для якоїсь основної характеристики не визначено показника, вона позначається скороченням «NPD».

Показник вищезазначеного виробу відповідає декларованому показнику / декларованим показникам.
Відповідальність за складання Декларації робочих показників відповідно до Регламенту (ЄС) № 305/2011 несе виключно виробник.

Підписано за виробника та від його імені:

Цей документ є перекладом. Оригінал німецькою мовою підписаний і є вирішальним.

Markus Gantenbein
Head Standardisation, Approvals, Regulatory Affairs

Jörg Schneider
Head of Product Compliance

Jona, 11.12.2025

		CF	BP	CA	LR	WL	VR	DA	
386000031	CL 1	✓	✓	✓	NPD	✓	✓	✓	4 - VR I
387500008	CL 1	✓	✓	✓	✓	NPD	NPD	✓	4A
387500099	CL 1	✓	✓	✓	✓	NPD	NPD	✓	4A
387502099	CL 1	✓	✓	✓	✓	NPD	NPD	✓	4A
624000031	CL 1	✓	✓	✓	NPD	✓	✓	✓	4 - VR II
624009311	CL 1	✓	✓	✓	NPD	✓	✓	✓	4 - VR II
624500009	CL 1	✓	✓	✓	✓	NPD	NPD	✓	4A
624509309	CL 1	✓	✓	✓	✓	NPD	NPD	✓	4A
626000001	CL 1	✓	✓	✓	NPD	✓	✓	✓	4 - VR II
626000031	CL 1	✓	✓	✓	NPD	✓	✓	✓	4 - VR II
626008811	CL 1	✓	✓	✓	NPD	✓	✓	✓	4 - VR II
626008897	CL 1	✓	✓	✓	NPD	✓	✓	✓	4 - VR II
626009301	CL 1	✓	✓	✓	NPD	✓	✓	✓	4 - VR II
626009311	CL 1	✓	✓	✓	NPD	✓	✓	✓	4 - VR II
626100001	CL 1	✓	✓	✓	NPD	✓	✓	✓	4 - VR II
626100031	CL 1	✓	✓	✓	NPD	✓	✓	✓	4 - VR II
626108811	CL 1	✓	✓	✓	NPD	✓	✓	✓	4 - VR II
626108897	CL 1	✓	✓	✓	NPD	✓	✓	✓	4 - VR II
626109211	CL 1	✓	✓	✓	NPD	✓	✓	✓	4 - VR II
626109311	CL 1	✓	✓	✓	NPD	✓	✓	✓	4 - VR II
626200001	CL 1	✓	✓	✓	NPD	✓	✓	✓	4 - VR II
626200031	CL 1	✓	✓	✓	NPD	✓	✓	✓	4 - VR II
626208811	CL 1	✓	✓	✓	NPD	✓	✓	✓	4 - VR II
626208897	CL 1	✓	✓	✓	NPD	✓	✓	✓	4 - VR II
626209311	CL 1	✓	✓	✓	NPD	✓	✓	✓	4 - VR II
627000001	CL 1	✓	✓	✓	NPD	✓	✓	✓	4 - VR II
627000081	CL 1	✓	✓	✓	NPD	✓	✓	✓	4 - VR II
627008811	CL 1	✓	✓	✓	NPD	✓	✓	✓	4 - VR II
627008897	CL 1	✓	✓	✓	NPD	✓	✓	✓	4 - VR II
627500009	CL 1	✓	✓	✓	✓	NPD	NPD	✓	4A
627508809	CL 1	✓	✓	✓	✓	NPD	NPD	✓	4A
629300031	CL 1	✓	✓	✓	✓	✓	✓	✓	4 - VR II
629300081	CL 1	✓	✓	✓	✓	✓	✓	✓	4 - VR II
629308811	CL 1	✓	✓	✓	✓	✓	✓	✓	4 - VR II
629308897	CL 1	✓	✓	✓	✓	✓	✓	✓	4 - VR II
629309211	CL 1	✓	✓	✓	✓	✓	✓	✓	4 - VR II
629309311	CL 1	✓	✓	✓	✓	✓	✓	✓	4 - VR II
677500009	CL 1	✓	✓	✓	✓	NPD	NPD	✓	4A
677505509	CL 1	✓	✓	✓	✓	NPD	NPD	✓	4A
677506509	CL 1	✓	✓	✓	✓	NPD	NPD	✓	4A
682001801	CL 1	✓	✓	✓	NPD	✓	✓	✓	4 - VR II
682001811	CL 1	✓	✓	✓	NPD	✓	✓	✓	4 - VR II
683200001	CL 1	✓	✓	✓	NPD	✓	✓	✓	4 - VR II
683206511	CL 1	✓	✓	✓	NPD	✓	✓	✓	4 - VR II
686000001	CL 1	✓	✓	✓	NPD	✓	✓	✓	4 - VR II
686000031	CL 1	✓	✓	✓	NPD	✓	✓	✓	4 - VR II
686006301	CL 1	✓	✓	✓	NPD	✓	✓	✓	4 - VR II
686006511	CL 1	✓	✓	✓	NPD	✓	✓	✓	4 - VR II
686006597	CL 1	✓	✓	✓	NPD	✓	✓	✓	4 - VR II
687200001	CL 1	✓	✓	✓	NPD	✓	✓	✓	4 - VR II
687206511	CL 1	✓	✓	✓	NPD	✓	✓	✓	4 - VR II

		CF	BP	CA	LR	WL	VR	DA	
687500009	CL 1	✓	✓	✓	✓	NPD	NPD	✓	4A
687506509	CL 1	✓	✓	✓	✓	NPD	NPD	✓	4A
689400031	CL 1	✓	✓	✓	✓	✓	✓	✓	4 - VR II
689406521	CL 1	✓	✓	✓	✓	✓	✓	✓	4 - VR II
626000001010	CL 1	✓	✓	✓	NPD	✓	✓	✓	4 - VR II
626000031010	CL 1	✓	✓	✓	NPD	✓	✓	✓	4 - VR II
626000031040	CL 1	✓	✓	✓	NPD	✓	✓	✓	6 - VR II
626000031050	CL 1	✓	✓	✓	NPD	✓	✓	✓	6 - VR II
626008811010	CL 1	✓	✓	✓	NPD	✓	✓	✓	4 - VR II
626009211020	CL 1	✓	✓	✓	NPD	✓	✓	✓	4 - VR II
626009301040	CL 1	✓	✓	✓	NPD	✓	✓	✓	6 - VR II
626009311010	CL 1	✓	✓	✓	NPD	✓	✓	✓	4 - VR II
626009311040	CL 1	✓	✓	✓	NPD	✓	✓	✓	6 - VR II
626009311050	CL 1	✓	✓	✓	NPD	✓	✓	✓	6 - VR II
626100031010	CL 1	✓	✓	✓	NPD	✓	✓	✓	4 - VR II
626108811010	CL 1	✓	✓	✓	NPD	✓	✓	✓	4 - VR II
626109311010	CL 1	✓	✓	✓	NPD	✓	✓	✓	4 - VR II
626200031010	CL 1	✓	✓	✓	NPD	✓	✓	✓	4 - VR II
626208811010	CL 1	✓	✓	✓	NPD	✓	✓	✓	4 - VR II
627008811004	CL 1	✓	✓	✓	NPD	✓	✓	✓	4 - VR II
627008811006	CL 1	✓	✓	✓	NPD	✓	✓	✓	4 - VR II
627008811010	CL 1	✓	✓	✓	NPD	✓	✓	✓	4 - VR II
68600000100010	CL 1	✓	✓	✓	NPD	✓	✓	✓	4 - VR II
68600651100010	CL 1	✓	✓	✓	NPD	✓	✓	✓	4 - VR II
501.684.00.1	CL 1	✓	✓	✓	NPD	✓	✓	✓	4 - VR II
501.685.00.1	CL 1	✓	✓	✓	NPD	✓	✓	✓	4 - VR II
501.942.00.1	CL 1	✓	✓	✓	NPD	✓	✓	✓	4 - VR II
501.943.00.1	CL 1	✓	✓	✓	NPD	✓	✓	✓	4 - VR II
501.944.00.1	CL 1	✓	✓	✓	NPD	✓	✓	✓	4 - VR II
501.945.00.1	CL 1	✓	✓	✓	NPD	✓	✓	✓	4 - VR II
501.946.00.1	CL 1	✓	✓	✓	NPD	✓	✓	✓	4 - VR II
501.947.00.1	CL 1	✓	✓	✓	NPD	✓	✓	✓	4 - VR II
501.992.00.1	CL 1	✓	✓	✓	✓	NPD	NPD	✓	6/4A
501.992.00.4	CL 1	✓	✓	✓	✓	NPD	NPD	✓	6/4A
501.996.00.1	CL 1	✓	✓	✓	✓	NPD	NPD	✓	6/4A
502.292.00.1	CL 1	✓	✓	✓	NPD	✓	✓	✓	4 - VR I
502.396.00.1	CL 1	✓	✓	✓	NPD	✓	✓	✓	4 - VR II
502.397.00.1	CL 1	✓	✓	✓	NPD	✓	✓	✓	4 - VR II
502.414.00.1	CL 1	✓	✓	✓	✓	NPD	NPD	✓	4A
502.415.00.1	CL 1	✓	✓	✓	✓	NPD	NPD	✓	4A
502.416.00.1	CL 1	✓	✓	✓	NPD	✓	✓	✓	4 - VR II
502.722.00.1	CL 1	✓	✓	✓	NPD	✓	✓	✓	4 - VR II
502.926.00.1	CL 1	✓	✓	✓	NPD	✓	✓	✓	4 - VR II
502.926.00.4	CL 1	✓	✓	✓	NPD	✓	✓	✓	4 - VR II
502.986.00.1	CL 1	✓	✓	✓	✓	NPD	NPD	✓	7/6/4A
503.087.00.1	CL 1	✓	✓	✓	✓	NPD	NPD	✓	6/4A
503.088.00.1	CL 1	✓	✓	✓	✓	NPD	NPD	✓	7/6/4A
503.089.00.1	CL 1	✓	✓	✓	✓	NPD	NPD	✓	7/6/4A
503.095.00.1	CL 1	✓	✓	✓	✓	NPD	NPD	✓	6/4A
503.148.00.1	CL 1	✓	✓	✓	✓	NPD	NPD	✓	6/5/4A
503.149.00.1	CL 1	✓	✓	✓	✓	NPD	NPD	✓	6/5/4A

DoP10

		CF	BP	CA	LR	WL	VR	DA	
Z90532000000010	CL 1	✓	✓	✓	NPD	✓	NPD	✓	4
Z90637	CL 1	✓	✓	✓	NPD	✓	NPD	✓	4
Z90731	CL 1	✓	✓	✓	NPD	✓	NPD	✓	4
Z90731004	CL 1	✓	✓	✓	NPD	✓	NPD	✓	4
Z90731006	CL 1	✓	✓	✓	NPD	✓	NPD	✓	4
Z90731010	CL 1	✓	✓	✓	NPD	✓	NPD	✓	4
Z90732	CL 1	✓	✓	✓	NPD	✓	NPD	✓	4
Z90732010	CL 1	✓	✓	✓	NPD	✓	NPD	✓	4
Z90732020	CL 1	✓	✓	✓	NPD	✓	NPD	✓	4
Z90733	CL 1	✓	✓	✓	NPD	✓	NPD	✓	4
Z90733010	CL 1	✓	✓	✓	NPD	✓	NPD	✓	4
Z90736	CL 1	✓	✓	✓	NPD	✓	NPD	✓	4
Z90736010	CL 1	✓	✓	✓	NPD	✓	NPD	✓	4
Z90739	CL 1	✓	✓	✓	NPD	✓	NPD	✓	4